

Localisation : 56
Aire d'étude : Pont-Scorff
Commune : Gestel
Lieu-dit : Kerlaouic
Titre courant : **ferme**
Dénomination : ferme

Référence : IA56000150

Cartographie : Lambert0 0167675 2326725

Cadastre : 1986 ZD 96, 94, 93, 89

Statut juridique : propriété privée

Protection :

Etat de conservation : restauré

Dossier d'inventaire topographique établi en 1972, 1997 par Mouillet Rémi; Tanguy-Schroër Judith; Toscer Catherine

(c) Inventaire général, 1972

HISTORIQUE

Datation : 3e quart 18e siècle, 4e quart 19e siècle, 1er quart 20e siècle, 3e quart 20e siècle. 1764, 1884 (porte la date) .

Auteur(s) :
maître d'oeuvre inconnu.

Commentaire : La ferme d'origine est créée au milieu du 18e siècle. Elle comprend un logis-étable, une grange-cellier-charretterie et un puits daté 1764. En 1884, les propriétaires construisent un nouveau logis (date portée sur le linteau de la porte principale) en alignement du logis initial transformé alors en étable. Un second cellier est accolé au premier dans le but de créer une ferme cidricole. Au début du 20e siècle, une porcherie est construite en retour d'équerre du logis. Ce dernier subit des transformations en 1964 : les fenêtres du rez-de-chaussée sont remplacées par des portes, l'enduit d'origine et le dallage de granite en revêtement de sol sont enlevés.

DESCRIPTION

SITUATION : isolé

PARTIES CONSTITUANTES : grange; cellier; charretterie; pressoir à cidre; puits; étable; porcherie; verger; enclos

MATERIAUX

Gros oeuvre : granite; moellon
Couverture : ardoise; tuile mécanique

STRUCTURE

Vaisseaux et étages : 1 étage carré; comble à surcroît

Localisation : 56 - Gestel

Réf. : IA56000150

Lieu-dit : Kerlaouic

Titre courant : ferme

Dénomination : ferme

ELEVATIONS : élévation ordonnancée

COUVERTURE : toit à longs pans; pignon couvert; pignon découvert

DISTRIBUTION : escalier dans-oeuvre; escalier tournant à retours avec jour; en charpente

DECOR

Technique : sculpture

Représentation : denticule

La corniche du logis est sculptée de denticules.

COMMENTAIRE DESCRIPTIF

Le logis principal est de type ternaire, sa façade est soulignée d'un bandeau et d'une corniche à denticules. Le logis originel du type logis-étable est surmonté d'un comble à surcroît couvert d'un toit en tuile mécanique à pignon découvert. Les deux celliers à porte charretière abritent des pressoirs à cidre. Le verger de pommiers est enclos de murs.

TYPOLOGIE : logis de type ternaire; puits morbihannais

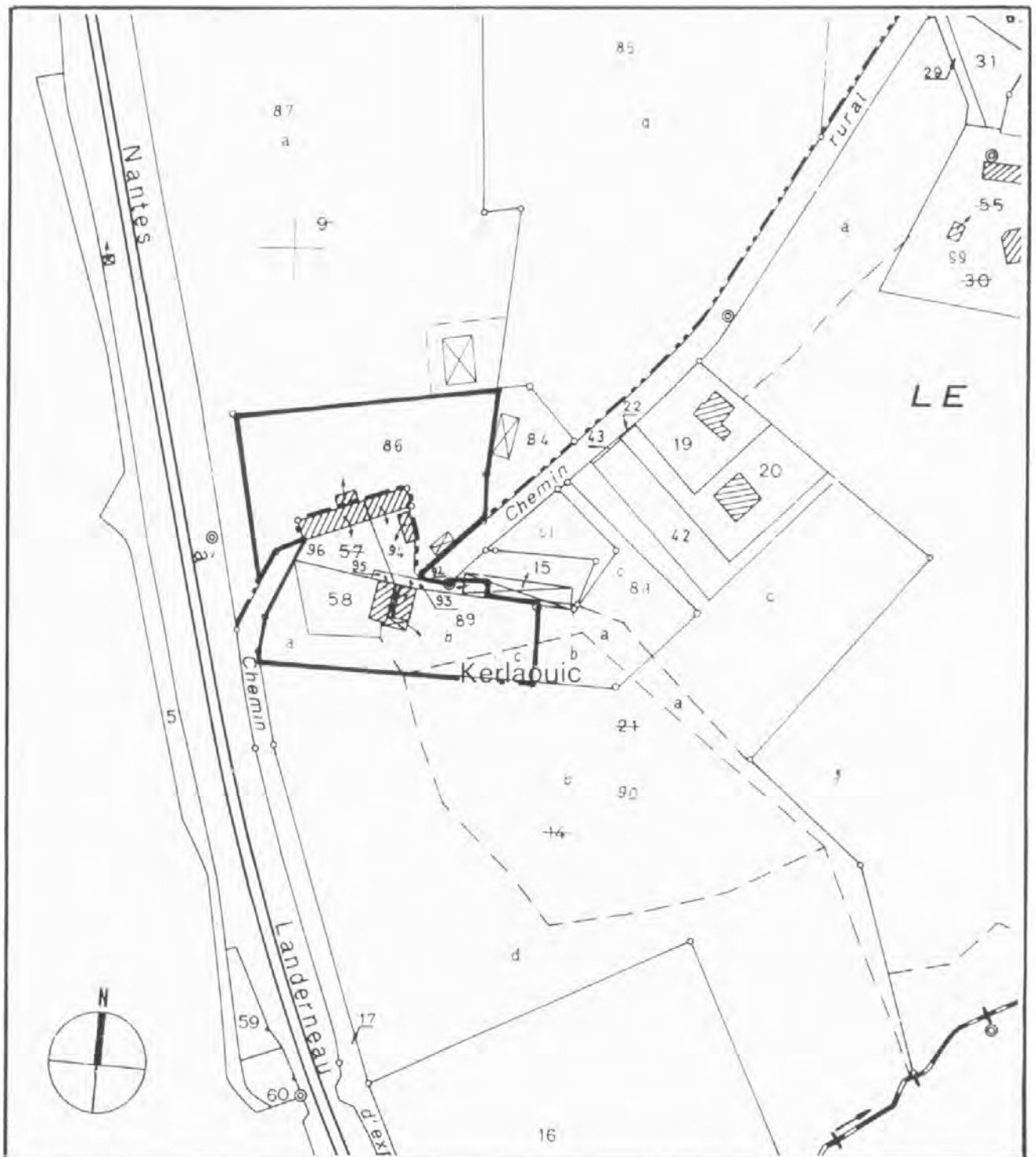
COMPLÉMENT D'INFORMATION

Les proportions du logis de 1884, rehaussé au XIX^e siècle, se rapprochent de celles des logis finistériens. La grange-cellier traditionnelle à porte charretière en pignon a été doublée d'une autre grange, la structure formant celliers jumelés pour la production cidricole.

TABLE DES ILLUSTRATIONS

Pl.	1	Plan de situation. Extrait cadastral 1986, section ZD, échelle 1/2000 ^e .	
Fig.	1	Ferme, vue générale sud.	97 56 0486 X
Fig.	2	Celliers jumelés, élévation nord.	97 56 0488 X
Fig.	3	Puits, vue générale.	97 56 0487 X

Pl. I Plan de situation. Extrait cadastral 1986, section ZD, échelle 1/2000^e.



ferme

Fig. 01 Vue générale.

Phot. Inv. B. Bègne
97 56 00486 X

ferme

Fig. 02 Celliers jumelés, élévation nord.

Phot. Inv. B. Bègne
97 56 00488 X

ferme

Fig. 03 Puits, vue générale.

Phot. Inv. B. Bègne
97 56 00487 X