



• Illustration 1. – Feuillet de présentation du film *Sands of Iwo Jima* destiné aux exploitants. Archives de la Bibliothèque historique de la Ville de Paris, département des éphémères.



• Illustration 2. – Feuillet de présentation du film *Sands of Iwo Jima* destiné aux exploitants. Archives de la Bibliothèque historique de la Ville de Paris, département des éphémères.



• Illustration 3. – Brochure promotionnelle pour le film *Sudan*. Archives de la Bibliothèque historique de la Ville de Paris, département des éphémères.



• Illustration 4. – Brochure promotionnelle pour le film *Sudan*. Archives de la Bibliothèque historique de la Ville de Paris, département des éphémères.



• Illustration 5. – Brochure promotionnelle pour le film *Aladdin and His Lamp*.
 Archives de la Bibliothèque historique de la Ville de Paris, département des éphémères.



• Illustration 6. – Brochure promotionnelle pour le film *Aladdin and His Lamp*.
 Archives de la Bibliothèque historique de la Ville de Paris, département des éphémères.



• Illustration 7. – Brochure promotionnelle pour le film *I, the Jury*.
 Archives de la Bibliothèque historique de la Ville de Paris, département des éphémères.



• Illustration 8. – Brochure promotionnelle pour le film *I, the Jury*.
 Archives de la Bibliothèque historique de la Ville de Paris, département des éphémères.



• Illustration 9. – Brochure promotionnelle pour le film *99 River Street*.
Archives de la Bibliothèque historique de la Ville de Paris, département des éphémères.



• Illustration 10. – Brochure promotionnelle pour le film *99 River Street*.
Archives de la Bibliothèque historique de la Ville de Paris, département des éphémères.



• Illustration 11. – Brochure promotionnelle pour le film *99 River Street*.
Archives de la Bibliothèque historique de la Ville de Paris, département des éphémères.



• Illustration 12. – Brochure promotionnelle pour le film *99 River Street*.
Archives de la Bibliothèque historique de la Ville de Paris, département des éphémères.



● Illustration 13. – *Escape to Burma*.
Allan Dwan, Benedict Bogeaus Production, 1955.



● Illustration 14. – *Pearl of the South Pacific*.
Allan Dwan, Benedict Bogeaus Production, 1955.



• Illustration 15. – *Earth vs. the Flying Saucers*.
Fred F. Sears, Clover Productions, 1956.



• Illustration 16. – *Earth vs. the Flying Saucers*.
Fred F. Sears, Clover Productions, 1956.



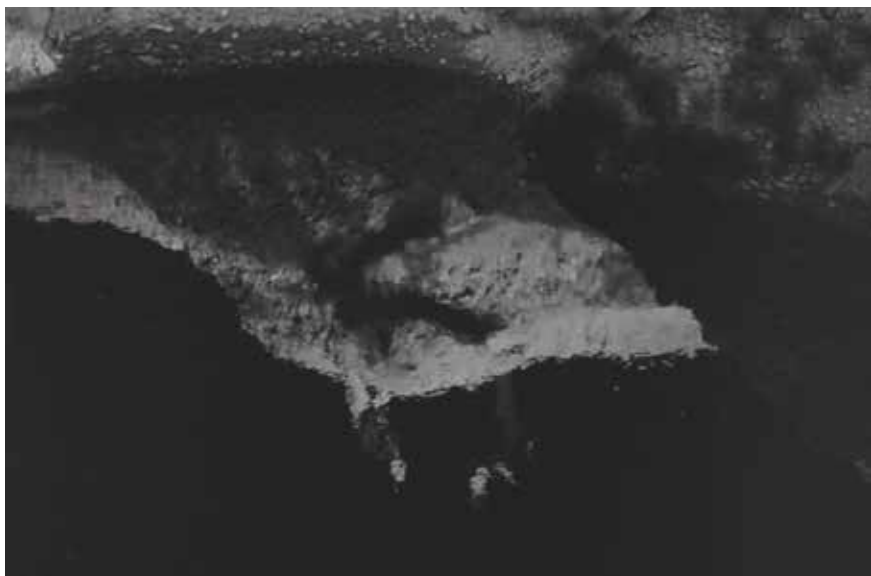
● Illustration 17. – *He Walked by Night*.
Alfred Werker, Bryan Foy Productions, 1948.



● Illustration 18. – *He Walked by Night*.
Alfred Werker, Bryan Foy Productions, 1948.



• Illustration 19. – *The Narrow Margin*.
Richard Fleischer, RKO, 1952.



• Illustration 20. – *Try and Get Me!*
Cy Endfield, Robert Stillman Productions, 1950.



• Illustration 21. – *The Big Combo*.
Joseph H. Lewis, Allied Artists, 1955.



• Illustration 22. – *The Big Combo*.
Joseph H. Lewis, Allied Artists, 1955.