

Fig. 1.

Tarek Lakhrissi en collaboration avec Eden Tinto Collins, *Mes pensées, exactement*, 2019. Documentation de la performance réalisée dans le cadre de la résidence INHALab, salle Labrouste, bibliothèque de l'INHA, Paris © Photo Susanna Pozzoli.



Fig. 2.

Tarek Lakhrissi en collaboration avec Eden Tinto Collins, *Mes pensées, exactement*, 2019. Documentation de la performance réalisée dans le cadre de la résidence INHALab, galerie Colbert, Paris © Photo Susanna Pozzoli.





Fig. 3.
Tarek Lakhri en
collaboration avec
Eden Tinto Collins,
*Mes pensées,
exactement*, 2019.
Documentation de la
performance réalisée
dans le cadre de la
résidence INHALab,
galerie Colbert,
Paris © Photo
Susanna Pozzoli.



Fig. 4.
Michel Claura,
Anka Ptaszkowska
et Daniel Buren
dans l'exposition
Henryk Stażewski
à la galerie 16,
Paris, 1975 © Anka
Ptaszkowska.

Fig. 5.
Daniel Buren,
Affichage sauvage,
travail *in situ*,
Paris, mai 1969
© DB – Adagp,
Paris, 2025/Photo
Jacques Caumont.





Fig. 6.
Edward Krasiński,
*N... (Intervention
4, Zig-Zag)*, env.
1969/1970, négatif
noir-et-blanc,
6 x 6 cm, Varsovie,
Muzeum Sztuki
Nowoczesnej w
Warszawie/Museum
of Modern Art in
Warsaw, archives
Anka Ptaszkowska,
inv. 10228
© Edward Krasiński/
Anka Ptaszkowska/
Photo Eustachy
Kossakowski.

Fig. 7.

Alan Saret, installation en cours au 112 Workshop/112 Greene Street, 1970 © Courtesy of White Columns, New York. Photo Cosmos Sarchiapone.



Fig. 8.

Vue de Deposito Arte Presente, 1968, Turin. Photo de Paolo Bressano © Courtesy Archivio Pistoletto, Turin.



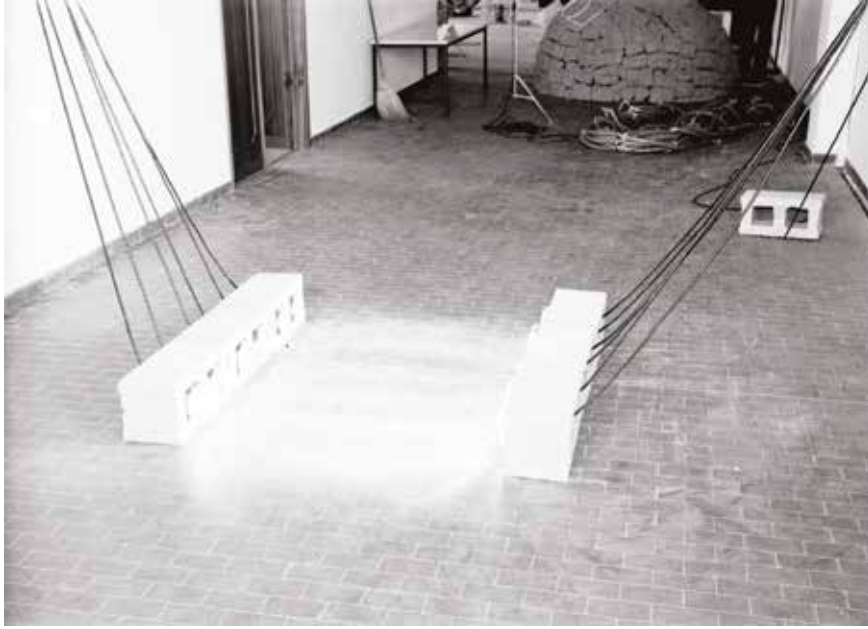


Fig. 9.
Luci de Gilberto Zorio à Deposito Arte Presente, 1968
© Courtesy Archivio Pistoletto, Turin.
L'œuvre a été présentée par Edward F. Fry dans les pages du catalogue « Nine Young Artists: Theodoron Awards », New York, Guggenheim Museum, 1969, p. 20.

Fig. 10.
Raša Todosijević,
Was ist Kunst,
Festival International Performance
Meeting, 1978, SKC
1978 © Archives
du Centre culturel
des Étudiants,
SKC, Belgrade.





Fig. 11. Ješa Denegri et Biljana Tomić devant la section des *Envois postaux* de la VIIe Biennale de Paris, SKC, Belgrade, 1972 © Archives du Centre culturel des Étudiants, SKC, Belgrade.

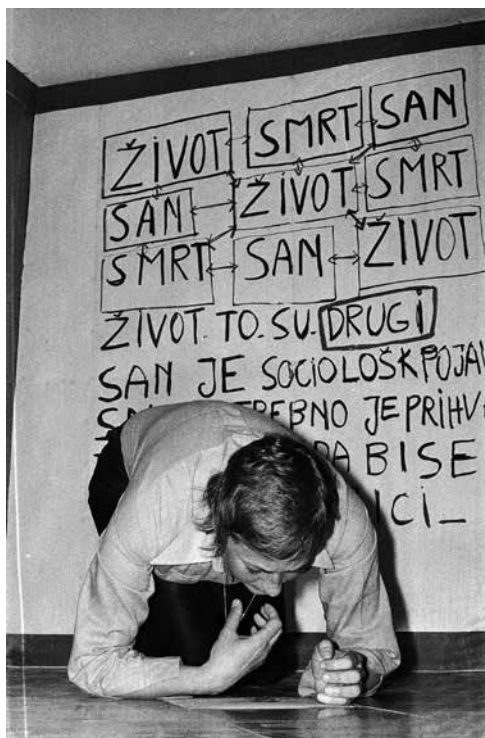


Fig. 12. Gina Pane, *Vie, Mort et Rêve*, Festival Rencontres d'Avril, SKC, Belgrade, 1972 © Archives du Centre culturel des Étudiants, SKC, Belgrade.

Fig. 13.
g. olmo stuppia,
*Archéologie du
futur*, 2019. Docu-
mentation de la
performance réalisée
dans le cadre de la
résidence INHALab,
galerie Colbert,
Paris © Photo
Susanna Pozzoli.





Fig. 14.
g. olmo stuppia,
*Archéologie du
futur*, 2019. Docu-
mentation de la
performance réalisée
dans le cadre de la
résidence INHALab,
galerie Colbert,
Paris © Photo
Susanna Pozzoli.



Fig. 15.
g. olmo stuppia,
*Archéologie du
futur*, 2019. Docu-
mentation de la
performance réalisée
dans le cadre de la
résidence INHALab,
galerie Colbert,
Paris © Photo
Susanna Pozzoli.

Fig. 16.
Ewa Partum,
*La légalité de
l'espace* [*Legalność
przestrzeni*], Łódź
1971 © Fundacja
Artum, ewa partum
museum. Dans la
collection du musée
d'art de Łódź.





Fig. 17.
Ewa Partum,
*La légalité de
l'espace [Legalność
przestrzeni]*, Łódź
1971 © Fundacja
Artum, ewa partum
museum. Dans la
collection du Musée
d'art de Łódź.



Fig. 18.
Ewa Partum,
*La légalité de
l'espace [Legalność
przestrzeni]*, Łódź
1971. Documenta-
tion photo © Fun-
dacja Artum, ewa
partum museum.
Dans la collection du
musée d'art de Łódź.

Fig. 19.
Elizaveta Konovalova,
Liberté. 1919. 2020,
2020. Fonte de fer,
support en métal,
dimensions variables.
Dans le cadre de
l'exposition réa-
lisé au Centre des
Industries créatives
Fabrika, Moscou.





Fig. 20.
Dima Filippov, *L'Écho de quelque chose de beau*, 2015. Galerie Electrozavod, Moscou.



Fig. 21.
Alexey Iorsh, *Exposition des employés municipaux*, 2024. Galerie de fenêtre *Ce n'est pas ici*, Moscou.

Fig. 22.
Andrea Acosta,
Earthing, 2019.
Vue de l'installation
in situ réalisée
dans le cadre de la
résidence INHALab,
galerie Colbert,
Paris © Photo
Andrea Acosta.



Fig. 23.
Andrea Acosta,
Earthing, 2019.
Vue de l'installation
in situ réalisée
dans le cadre de la
résidence INHALab,
galerie Colbert,
Paris © Photo
Andrea Acosta.



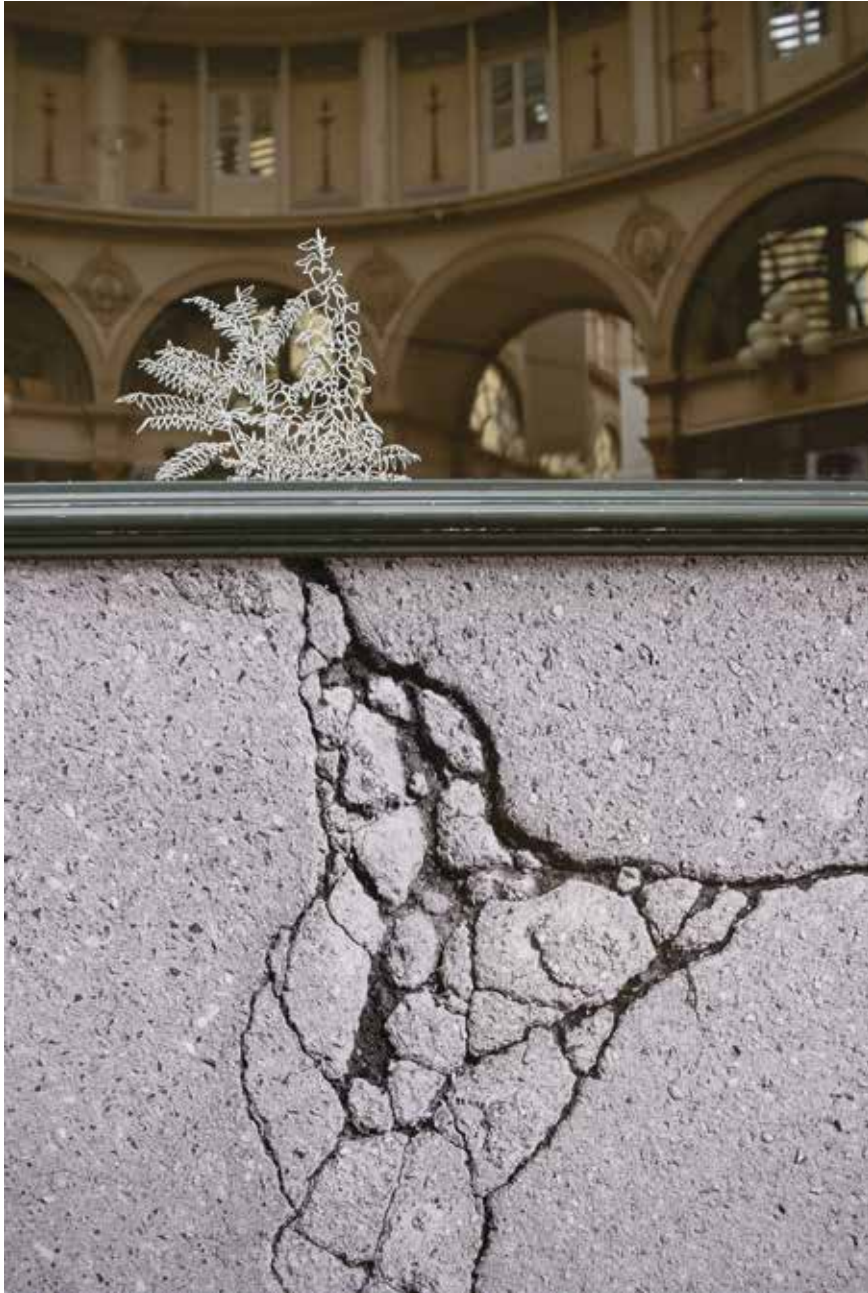


Fig. 24.
Andrea Acosta,
Earthing, 2019.
Détail de l'installa-
tion *in situ* réalisée
dans le cadre de la
résidence INHALab,
galerie Colbert,
Paris © Photo
Andrea Acosta.

Fig. 25.

Scott Burton
(1939-1989), *Pair of
Rock Chairs*, 1980.
Gneiss, deux pièces :
a. 49 1/4 x 43 1/2 x
40' (125.1 x 110.5
x 101,6 cm), b. 44 x
66 x 42 1/2' (111.6
x 167.7 x 108 cm).
Museum of Modern
Art (MoMA), New
York, Inv. 56.1981.a-
b. Acquis grâce aux
fonds de M. Philip
Johnson, M. Joseph
Pulitzer, Jr. et M.
Robert Rosenblum.
2025 © The
Museum of Modern
Art, New York/Photo
Scala, Florence.



Fig. 26.

Thomas Hirschhorn,
Deleuze Monument,
Avignon, 2000. Courtesy
DRAC Provence-
Alpes-Côte d'Azur,
Aix-en-Provence.





Fig. 27.
Thomas Hirschhorn,
Gramsci Monument,
New York, 2013.
Habitants de Forest
Houses jouant aux
cartes et visiteurs.
© Photo Romain
Lopez. Courtesy *Dia
Art Foundation*.



Fig. 28.
Thomas Hirschhorn,
*Musée précaire
Albinet*, Aubervil-
liers, 2004. Atelier
d'écriture. Courtesy
de l'artiste et
des *Laboratoires
d'Aubervilliers*.

Fig. 29.
Workshop, Astarti
Athanasiadou,
dans le cadre de
l'exposition « Nature
Culture Nourri-
ture » (septembre
– novembre 2018).
Sculpture, outil de la
ferme © Photo
Zone Sensible/
Parti Poétique.





Fig. 30.
Workshop, Astarti Athanasiadou, dans le cadre de l'exposition « Nature Culture Nourriture » (septembre – novembre 2018). Sculpture, outils de la ferme © Photo Zone Sensible/ Parti Poétique.



Fig. 31.
Workshop, Astarti Athanasiadou, dans le cadre de l'exposition « Nature Culture Nourriture » (septembre – novembre 2018). Les participants se portent les uns les autres à travers la Ferme Urbaine de Saint Denis © Photo Zone Sensible/ Parti Poétique.