



Fig. 24bis. C. Eisen, « Le cas de conscience », *Contes et Nouvelles en vers de La Fontaine*, Amsterdam [Paris], [Barbou], 1762, Zurich, ETH-Bibliothek.



Fig. 25. C. Eisen, « Le roi Candaule et le maître en droit », *Contes et Nouvelles en vers de La Fontaine*, Amsterdam [Paris], [Barbou], 1762, planche 66, Paris, BnF.

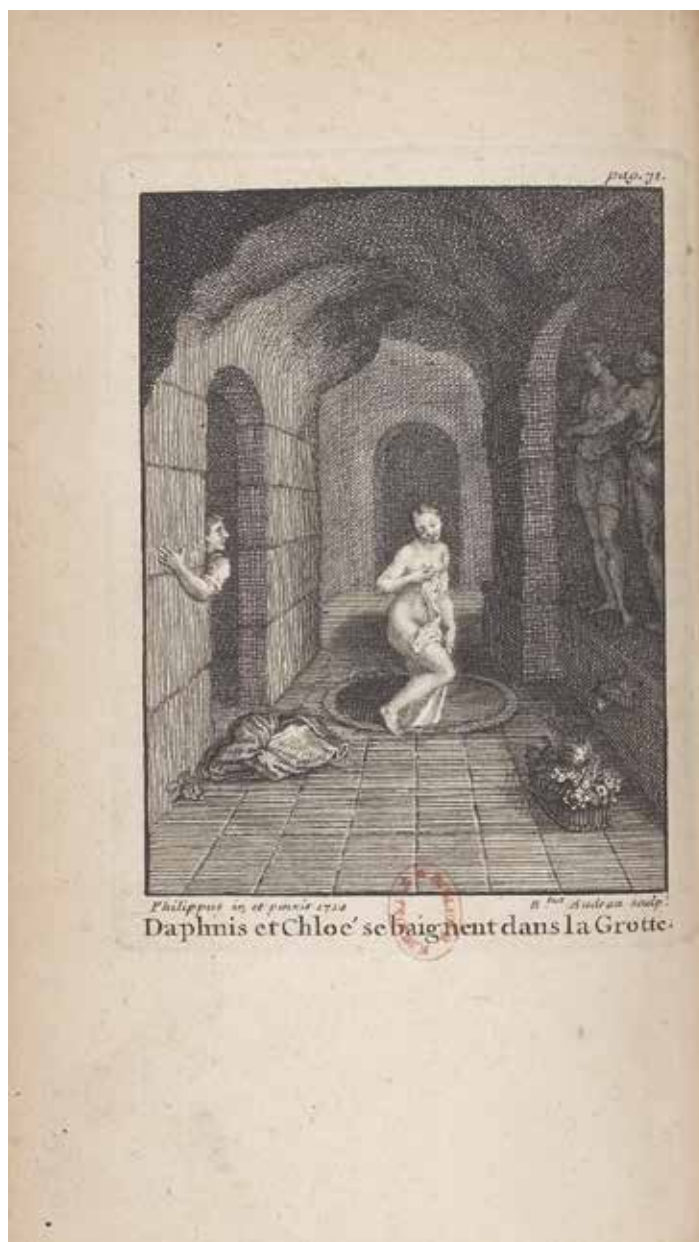


Fig. 26. P. d'Orléans (dessin), « Daphnis et Chloé se baignent dans la grotte », gravure de G. Audran, *Daphnis et Chloé*, [Paris], [Quillau], 1718, en regard de la page 31, Paris, BnF.



Fig. 27. « Mon bonheur voulut qu'il fit une extrême chaleur, les fenêtres restèrent ouvertes, les rideaux ne furent point tirés » [anonyme], *Les Sonnettes*, À Berg-Op-Zoom, chez F. de Richebourg, 1751, en regard de la page 29, Paris, BnF.



Fig. 28. P.-A. Baudouin, *Le Matin*, v. 1765-1767,
New York, The Metropolitan Museum of Art, Gift of Ann Payne Blumenthal, 1943.



Fig. 29. P.-A. Baudouin (d'après), *Le Midi*, gravure de De Ghendt, s. d., Washington, National Gallery of art, Widener Collection, Courtesy National Gallery of Art, Washington.



Fig. 30. J.-B. Pater (d'après), *Les Plaisirs de l'été*, gravure de L. Surugue, 1744, Paris, BnF.



Fig. 31. J. Dieu de Saint-Jean (d'après), *Femme de qualité déshabillée pour le bain*, gravure de N. Bazin, 1685, Paris, BnF.



Fig. 32. J. Dieu de Saint-Jean (d'après), *Femme de qualité en déshabillé sortant du lit*, 1688, Paris, BnF.



Fig. 33. P.-A. Baudouin (d'après), *Le Soir*, gravure de De Ghendt, v. 1778, Washington, National Gallery of art, Widener Collection, Courtesy National Gallery of Art, Washington.



Fig. 34. J.-A. Watteau (d'après), *Le Sommeil dangereux*, gravure de J.-E. Liotard, s. d., Paris, musée du Louvre, © GrandPalaisRmn, Angèle Dequier.



Fig. 35. F. Boucher (d'après), « La Fiancée du roi de Garbe », gravure de Le Mire, *Décameron*, II, 7, Londres [Paris], [s. n.], 1757-1761, t. I, entre les pages 216-217, Paris, BnF.



Fig. 36. F. Boucher (d'après), *Two Lovers Seated at the Foot of a Large Tree, Surprised by Two Girls*, gravure de G. Demarteau, s. d., Washington, National Gallery of Art, Courtesy National Gallery of Art, Washington.



Fig. 37. N. Lancret, *Jeune femme sur un canapé / Young woman on a sofa*, v. 1735-1740, 23 x 32 cm, Los Angeles, Collection of Lynda and Stewart Resnick, Courtesy Collection of Lynda and Stewart.



Fig. 38. J.-A. Baudouin, *Le Curieux*, dit aussi *Le Clystère ou L'Indiscret*, entre 1763 et 1769, 31,5 x 21,5 cm, collection particulière, © 2014 Christie's Images Limited.



Fig. 39. H. Gravelot, « Western épie le dîner de Sophie », *Tom Jones*, Londres [Paris], chez J. Nourse, 1750, t. IV, XVI, 2, en regard de la page 18, Paris, BnF.



Fig. 40. P. d'Orléans (dessin), « Daphnis regarde dormir Chloé qu'une cigale éveille », gravure de G. Audran, *Daphnis et Chloé*, [Paris], [Quillau] 1718, entre la page 22 et 23, Paris, BnF.



Fig. 41. A. C. de Caylus (attribué à), planche dite « Les petits pieds », colorisée, v. 1728, *Daphnis et Chloé*, en regard de la page 159, [Paris], [Coustellier], 1745, Paris, BnF.



Fig. 42. C. Eisen (dessin), « Zobéide évanouie », gravure de F.-A. Aveline, *Angola*, [Paris], [s. n.], 1751, t. I, en regard de la page 112, Paris, BnF.



Fig. 43. N. Lancret, *Le Berger indiscret* ou *La Bergère endormie*, 1743, 84 × 95 cm, Tours, musée des Beaux-Arts, © musée des Beaux-Arts de Tours, D. Couineau.

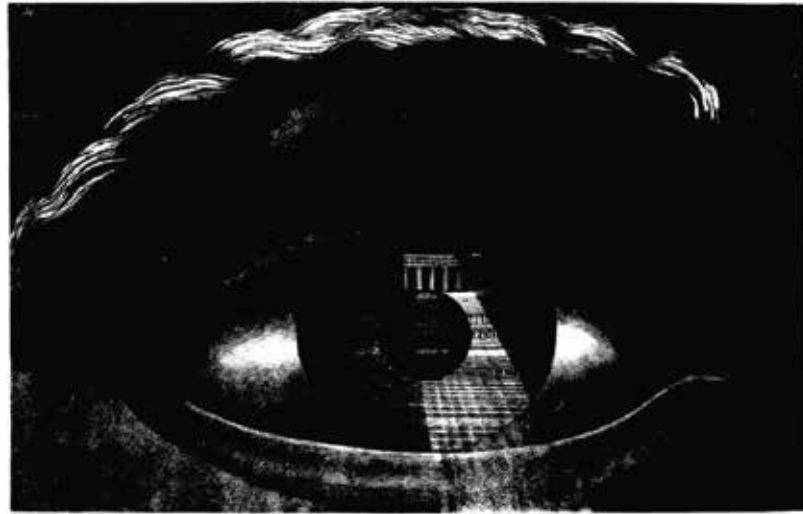


Fig. 44. « Coup d'œil du théâtre de Besançon », *L'Architecture considérée sous le rapport de l'art, des mœurs et de la législation*, Paris, imprimerie Perronneau, t. I, recueil des planches, 1804, p. 113, Paris, BnF.



Fig. 45. É.-M. Falconet, *La Curiosité ou la Lanterne magique*, d'après Boucher, Manufacture nationale de Sèvres, 1757-1766, 15,6 × 16,8 × 13,2 cm, Chicago, Art Institute, Gift of Dr. and Mrs. Andrew G. Bustin.



Fig. 46. C.-A. Coypel, Frontispice de la *Suite d'Estampes des principaux sujets des Comédies de Molière*, gravure de F. Joullain, Paris, Surugue, 1726, Paris, BnF.



Fig. 47. F. Boucher, Frontispice de *Dom Garcie de Navarre*, gravure de L. Cars, *Œuvres de Molière*, Paris, Prault, 1734, t. II, entre les pages 2 et 3, Paris, BnF.