



Risques sous haute surveillance

Castelnau-le-Lez, le 18 décembre 2020,

## DOSSIER DE PRESSE DE LA JOURNEE PREDICT INNOVE 2021

Une troisième édition de **PREDICT INNOVE** en mode distanciel, sur Youtube. Organisé par PREDICT Services, ce rendez-vous annuel, dédié aux innovations au service de la gestion de crise et de la résilience, s'est tenu ce jeudi 17 décembre sous une forme inédite : par des diffusions en direct sur la plateforme vidéo de Google. Grâce à ce choix, les échanges fructueux, que favorise à chaque fois cette journée de présentation des dernières solutions développées par la société, ont pu être maintenus via le *chat* (replay accessible sur [YouTube](#)).

L'adaptation, une des clés de la résilience, a donc permis à la filiale de Météo France, d'Airbus DS Géo SA et de BRL, de garantir l'organisation de cet événement participatif et inclusif, auquel ont pu assister en direct plus de 620 personnes.

PREDICT Services avait initié PREDICT Innove en 2018, dans le but de renforcer sa contribution à la gestion des risques météorologiques et climatiques. Elle avait parallèlement décidé d'y associer des experts et spécialistes de la gestion des risques, des élus et des assureurs, des représentants de services d'incendie et de secours et des représentants de grand groupe, autant de partenaires de la société, poursuivant tous un seul et même objectif : améliorer la capacité de résilience des territoires, de leurs acteurs et de ceux qui y vivent.

La multiplication, depuis, de catastrophes naturelles a montré que la création de ce rendez-vous annuel n'était pas seulement nécessaire : elle était indispensable. 2020 ne l'a pas contredit, bien au contraire. L'année a été marquée par des épisodes météorologiques majeurs et de nouvelles catastrophes naturelles - qu'il s'agisse des records battus de cyclones, des gigantesques incendies de forêt aux États-Unis et en Australie ou des inondations meurtrières dans les Alpes-Maritimes. Mais, elle a également été frappée par la pandémie de Covid-19 au niveau planétaire.

PREDICT Services, qui accompagne ses partenaires dans le cadre de leur adaptation face aux risques, a notamment étudié l'éventualité d'une transmissivité du coronavirus possiblement affectée par les conditions climatiques. Les outils d'aide à la gestion des risques et solutions d'information préventive utilisés par les collectivités ont quant à eux été adaptés pour intégrer ce risque pandémique.

Cette troisième édition de PREDICT Innove s'est ainsi articulée autour de trois parties :

- Continuer à innover pour la résilience en France
- Faire face à la pandémie et aux nouveaux risques
- Accompagner l'adaptation au changement climatique dans le Monde

2020 le démontre : il faut plus que jamais innover pour préserver les territoires et les populations des risques naturels qu'aggrave le dérèglement climatique. C'est dans ce seul objectif que PREDICT Services inscrit sa mission. Aussi, en dépit des deux confinements successifs et des couvre-feux instaurés, la société a continué à innover, améliorer les outils existants, faire avancer des projets et en lancer de nouveaux, afin d'étoffer la palette de réponses mise à la disposition des décideurs, pour les aider à faire face à ces défis.

À SAVOIR : Alors que le coût des catastrophes naturelles a été **multiplié par trois depuis quarante ans**, l'association française de l'assurance alerte sur une nouvelle accélération des impacts des aléas climatiques sous l'effet du **dérèglement**, qui pourrait se chiffrer à plus de **100 milliards d'euros de dommages d'ici 2040 en France métropolitaine**.

#### **PREDICT Services en bref**

Créée le 15 décembre 2006, PREDICT Services conçoit des solutions intégrées pour la gestion des risques majeurs. Ces outils allient organisations et consignes préventives à un système d'avertissement et d'aide à la décision pour l'anticipation et la gestion des phénomènes à risques permettant d'améliorer la résilience des territoires, des entreprises et des particuliers face aux risques hydrométéorologiques (inondation, tempêtes, fortes chutes de neige, submersion marine, canicule, grands froids ainsi que les risques de cyclone).

#### **Contact :**

[alix.roumagnac@predictservices.com](mailto:alix.roumagnac@predictservices.com) – *Président*

Tel : 06 84 64 14 53

[karine.moreau@predictservices.com](mailto:karine.moreau@predictservices.com) – *Directrice du Développement*

Tel : 06 08 70 90 36

[lucile.mohand@predictservices.com](mailto:lucile.mohand@predictservices.com) – *Chargée de communication*

Tel : 07 87 75 78 75

## CONTINUER A INNOVER POUR LA RESILIENCE EN FRANCE

### **PCS ET DICRIM : aider les nouveaux élus à s'approprier les outils de gestion de crise**

#### [Consulter la vidéo](#)

Suite aux élections municipales, les nouveaux élus ont été aidés à s'approprier les outils dont leurs communes bénéficient auprès de PREDICT Services. Parallèlement à la mise à jour des coordonnées téléphoniques de l'ensemble des gestionnaires de risques communaux, les élus ont été accompagnés dans l'actualisation de leurs Plan Communal de Sauvegarde (PCS) et Document d'Information Communal sur les Risques Majeurs (DICRIM) dont le contenu a été enrichi pour une plus grande efficacité (tout au long de la gestion de crise) et la prise en compte de la pandémie de Covid-19 (voir PCS enrichi - Pandémie).



### **WIKI-PREDICT : deux versions pour s'adapter aux besoins des collectivités**

#### [Consulter la vidéo](#)

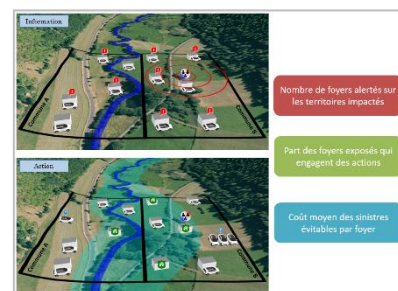
Les besoins étant différents selon les typologies de communes, PREDICT Services a décidé d'adapter l'interface de communication WIKI-PREDICT, en la scindant en deux : un WIKI ESSENTIEL se destinant plutôt aux communes de petite taille, et aux problématiques de gestion des risques de premier niveau et un WIKI EXPERT pour des problématiques complexes, personnalisable en fonction des besoins et doté d'autres outils comme le GECOS . Le travail est en cours. Ces deux versions seront finalisées en 2021



### **ECOSIE : l'anticipation réduit les dommages**

#### [Consulter la vidéo](#)

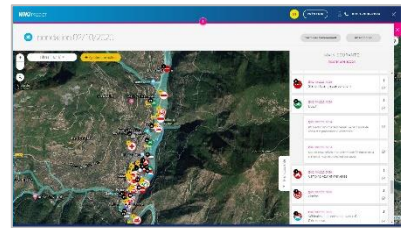
Cette méthode (signifiant « ECONomie des Sinistres Evités ») évalue l'efficacité des systèmes de prévention et d'alerte de PREDICT Services en croisant trois critères : le nombre de foyers prévenus, la part de foyers exposés qui engagent des actions et le coût moyen des sinistres évitables par foyer. Objectif : continuer à améliorer ces systèmes qui permettent déjà de réduire sensiblement les dommages causés lors de phénomènes hydrométéorologiques à risque. Exemple : en 2019, rien que sur les épisodes de forte gravité, l'économie réalisée grâce aux dispositifs préventifs et d'alerte proposés par PREDICT Services a été estimée à un montant allant de 117 à 270 M€, grâce aux actions de prévention, mises en place par ses utilisateurs.



## GECOS : la supervision des actions de sauvegarde en temps réel

### [Consulter la vidéo](#)

Signifiant « GEstion Collaborative des Opérations de Sauvegarde », cette solution permet de gérer en temps réel le déploiement et le suivi des actions engagées et des moyens mobilisés sur le terrain, tout au long des événements météorologiques. Intégrant les plans d'action construits avec PREDICT Services par les communes, il leur offre la possibilité de partager et valider les actions menées avec l'ensemble des acteurs de la gestion de crise mais aussi d'adapter leur dispositif ou d'ajouter des actions non prévues. Grâce à lui le pilotage de la mise en sécurité de centaines de personnes lors de la tempête « Alex » des 2 et 3 octobre derniers a ainsi pu être mené.



## Post-Crise et Réalité Virtuelle : les nouvelles technologies au service des territoires et des assureurs

### [Consulter la vidéo](#)

PREDICT Services fait appel à la réalité virtuelle, la VR, pour analyser précisément les conséquences des catastrophes naturelles. Destiné à la fois à aider les territoires impactés à améliorer leurs dispositifs préventifs et fournir des évaluations fines des dégâts aux partenaires assureurs de la société, cet outil post-crise fonctionne par ajout sur le fond cartographique en 3D des zones touchées d'images haute résolution, prises après l'événement. Ce qui permet de visualiser avec précision, en immersion virtuelle, l'avant et l'après.

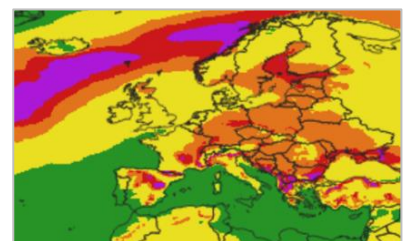


## FAIRE FACE A LA PANDEMIE ET AUX NOUVEAUX RISQUES

### IPTCC : l'évaluation de la transmissivité climatique du virus COVID-19

#### [Consulter la vidéo](#)

Face à la propagation de la pandémie de COVID-19 constatée lors du premier trimestre 2020, PREDICT Services a cherché à analyser la relation potentielle entre certaines variables météorologiques susceptibles d'influencer la transmissivité du virus et les données épidémiologiques. Une étude\* ayant déjà identifié que près de 90% des cas recensés s'étaient déclarés dans des conditions spécifiques de température et d'humidité, l'entreprise s'est alors penchée sur la création d'un index\*\* permettant d'en caractériser la potentialité de transmission au regard de l'humidité et de la température de l'air. Cette étude, réalisée sur la base des données disponibles (échelle nationale et internationale) et qui doit se poursuivre pour en valider la robustesse, pourrait potentiellement contribuer, en complément des stratégies et mesures sanitaires engagées sur le territoire, à anticiper les périodes aggravant le risque de propagation du virus



\*article MIT, étude Bukhari and Jameel, mars 2020.

\*\*l'IPTCC, pour Index Predict de Transmissivité Climatique de la COVID-19

## PCS enrichi - PANDÉMIE : gérer la crise sanitaire plus sereinement

### [Consulter la vidéo](#)

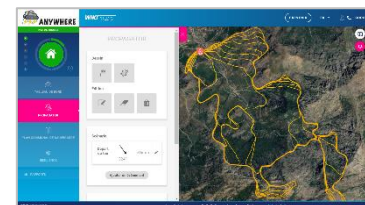
Dès que la pandémie de Covid-19 a démarré, PREDICT Services a enrichi les outils à usage interne des collectivités de sorte à les aider à prendre des décisions plus sereinement dans le cadre de la crise sanitaire. PREDICT Services a ainsi conçu et mis à leur disposition d'autres outils, dont le Plan de continuité d'activité pour les aider à assurer la poursuite de leurs missions de service public lors des phases de confinement et de déconfinement. Le Document d'Information Communal sur les Risques Majeurs (DICRIM) a lui été enrichi afin de les appuyer dans l'accompagnement de la communication préventive destinée à la population.



## PROPAGATOR : épauler les sapeurs-pompiers dans la lutte contre les incendies

### [Consulter la vidéo](#)

Créé par le laboratoire de recherche italien CIMA (Centro Internazionale in Monitoraggio Ambientale), et testé dans le cadre du projet européen ANYWHERE (EnhANCing emergency management and response to extreme WeaTHER and climate Events), coordonné par l'Université Polytechnique de Catalogne (UPC - Barcelone) cet outil prend en compte la couverture végétale, les dernières pluies, la direction et la vitesse du vent, pour estimer la propension à la propagation des feux de forêt. Cela fait, la simulation s'appuie sur un point de départ à choisir, ce qui permet de savoir si l'incendie risque de prendre ou pas de l'ampleur et dans quelle direction. La réponse, affichée dans la plateforme wiki de PREDICT Services, aide les sapeurs-pompiers à définir leur stratégie de lutte, de sorte à préserver les personnes et les biens.



## WISEGEO : un projet innovant pour réduire le risque de retrait-gonflement des sols argileux

### [Consulter la vidéo](#)

En partenariat avec le BRGM et l'entreprise Geosec, PREDICT Services s'apprête à enrichir les dispositifs de gestion du risque sécheresse, grâce au projet WISEGEO. Acronyme de « Vlgilance SÉcheresse GÉOtechnique », il vise, en accompagnant les collectivités et leurs populations, à limiter le risque lié au retrait-gonflement des sols argileux, qui provoque fissures et fragilisation des bâtiments. Comment ? En suivant l'évolution des sols en temps réel, afin de mettre en place des actions de sauvegarde à l'échelle communale, dès l'aboutissement du projet en 2022.



## GERIMU : la lutte en temps réel contre les inondations en milieu urbain

### [Consulter la vidéo](#)

Le programme de recherche Gestion du Risque Inondation en Milieu Urbain (GERIMU) rend possible, grâce aux nouvelles techniques informatiques et puissances de calculs accrues, la modélisation en temps réel des zones de ruissellement en milieu urbain, de sorte à activer des plans d'action et sécuriser les personnes, les biens, les flux de circulation exposés... Répondant à un besoin grandissant des collectivités, compte tenu de l'augmentation de la fréquence des pluies intenses, il est le fruit d'un partenariat avec Cereg et l'Université de Montpellier.

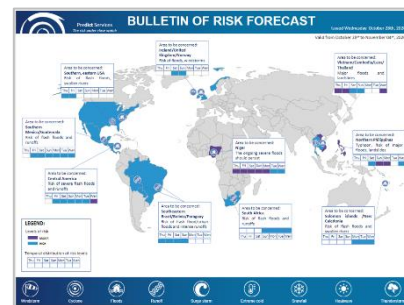


## ACCOMPAGNER L'ADAPTATION AU CHANGEMENT CLIMATIQUE DANS LE MONDE

### BULLETIN DE RISQUE : des cartes mondiales pour l'anticipation des risques météo

#### [Consulter la vidéo](#)

Face à la multiplication des phénomènes extrêmes et à risques, des cyclones (*un record battu avec 30 cyclones dans l'Atlantique Nord cette année*) et des crues dites historiques dans le monde, PREDICT Services propose des Bulletins quotidiens de risque à l'échelle mondiale (BRF : Bulletin of Risk Forecast). Fondés sur les données d'observation recueillies au sol et par satellite, ils croisent les prévisions des 191 agences météo du monde avec les outils que PREDICT Services a développés pour évaluer les risques. Ces Bulletins seront mis à la disposition des usagers internationaux de l'entreprise au premier trimestre 2021.



### VIGIRISQUE : aider les autorités marocaines à lutter contre les inondations

#### [Consulter la vidéo](#)

Ce projet poursuivi en 2020 malgré les contraintes liées à la pandémie, pour lequel PREDICT Services est mandaté en tant qu'expert en gestion des risques par le Ministère de l'intérieur du royaume du Maroc, répond au souhait des autorités marocaines de renforcer leur capacité d'expertise et d'intervention face aux risques d'inondations, pour mieux protéger leur population. Il exige une convergence de toutes les données disponibles, la création d'une plateforme dédiée à l'anticipation et la surveillance des risques d'inondations, l'élaboration des cartes d'actions à l'échelle locale et, enfin, la mise en place d'un centre national de surveillance et de gestion des risques d'inondations au sein du Ministère de l'Intérieur, assorti de centres provinciaux sur quatre zones pilotes.



## **MYPREDICT : l'application mobile pour protéger ses proches et ses biens**

### [Consulter la vidéo](#)

Cette application mobile, géolocalisée, et gratuite permet à ses utilisateurs d'être avertis par anticipation en cas de phénomènes à risques sur leur commune, mais aussi à l'international. Personnalisable, elle intègre la géolocalisation et peut gérer cinq adresses, soit autant de logements ou d'adresses de proches, permettant ainsi à ses utilisateurs d'être prévenus des dangers auxquels ils seront exposés et de prendre les mesures adéquates pour leur mise en sécurité.



## **COSPARIN : un outil pour les pays privés d'instruments de mesure des précipitations**

### [Consulter la vidéo](#)

Acronyme de « COntribution du SPatial à l'Analyse du Risque Inondation », ce projet développé avec le support de l'ESA (Agence Spatiale Européenne), soutenu par le CNES, et en partenariat technique avec Météo France et le Cerema propose des données précises à 5km, actualisées toutes les 30 min, sur les précipitations, grâce à l'utilisation couplée de neuf satellites et d'un système d'apprentissage basé sur l'Intelligence artificielle.



L'autre produit issu de ce projet est une évaluation des zones de vulnérabilité aux inondations partout dans le monde. L'objectif est de mettre ces données à disposition des usagers des pays du monde qui ne disposent pas d'équipements de mesure ou de mesures insuffisantes, en vue d'améliorer leur capacité de résilience et d'adaptation aux risques induits par les changements climatiques. Dès janvier, un pilote sera installé et testé dans l'Océan indien.

## **Partenaires de PREDICT sur la communication PREDICT INNOVE 2021 :**

Le Mas Média [pierrebruynooghe@gmail.com](mailto:pierrebruynooghe@gmail.com) Pierre Bruynooghe, Tel : 06 85 10 91 80  
Territoire Graphic [territoiregraphic@mailo.com](mailto:territoiregraphic@mailo.com) – [Clara Villar](#), *facilitatrice graphique*  
Tel : 06 22 10 70 00