



BILAN CARBONE 2025

En tant qu'acteur engagé, Easy Cash a réalisé pour la troisième année consécutive son bilan carbone.

Le bilan carbone utilise les données d'activité d'une entreprise pour les convertir en émissions de GES (Gaz à Effet de Serre). L'augmentation de leur concentration dans l'atmosphère est la principale cause du dérèglement climatique.

L'étude des émissions a été réalisée sur trois de nos magasins afin d'appréhender l'impact carbone de leurs activités mais également celles de notre siège basé à Mérignac (33).

Afin d'illustrer concrètement l'impact environnemental de notre activité de seconde main, nous avons intégré une présentation des résultats sur quelques produits commercialisés chez Easy Cash.

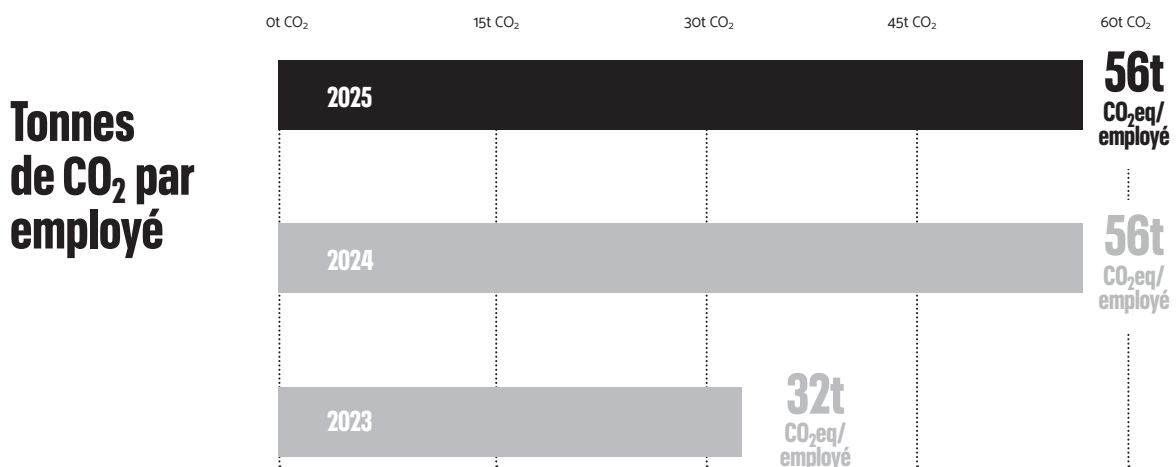
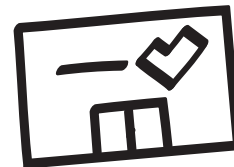
BILAN CARBONE MAGASIN =

363t CO₂ eq*

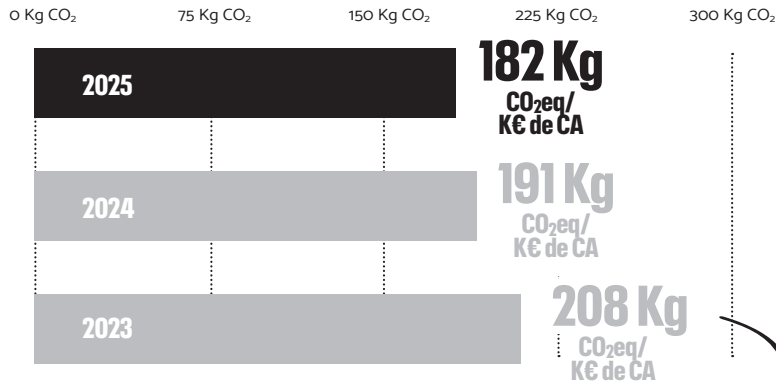
VS 382t CO₂ eq en 2024

*Pour un magasin faisant 2M€ de CA.
Pour l'ensemble du réseau Easy Cash
celà représente l'équivalent de 57 000t
CO₂ eq.
Les émissions annuelles d'un magasin
Easy Cash sont équivalentes aux
émissions annuelles de 41 Français.

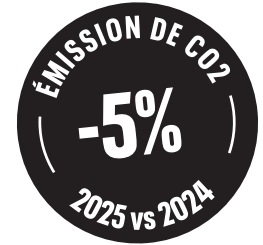
**Indicateurs clés
par point de vente :**



Kilos de CO₂ par K€ de CA



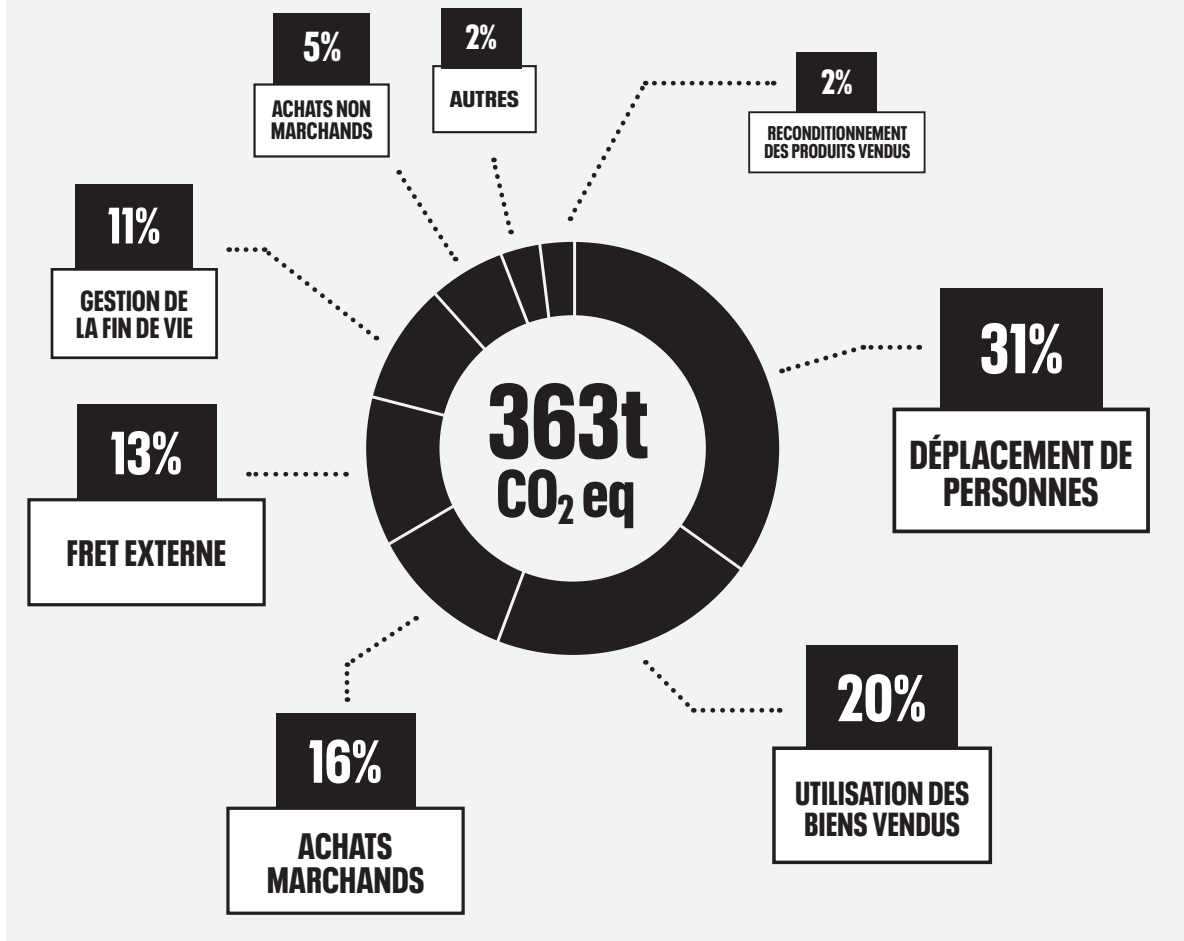
BONNE NOUVELLE !



Notre ratio émission de CO₂ pour 1000€ de CA est donc en baisse de 5% par rapport à 2024.

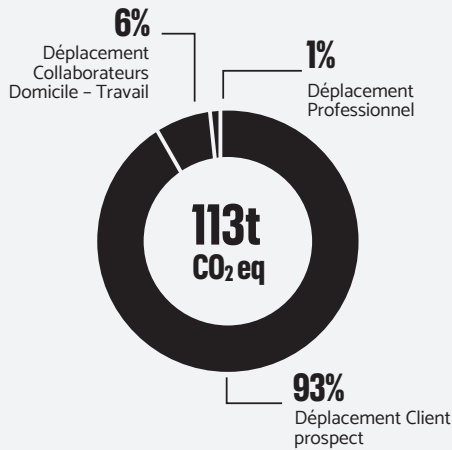
Utiliser l'indicateur kg de CO₂ pour 1000 € de chiffre d'affaires permet de relier l'impact environnemental d'une activité économique à sa performance financière. A titre d'exemple, deux entreprises peuvent émettre autant de CO₂, mais si l'une génère plus de valeur, son efficacité carbone est meilleure. Cet indicateur permet également de comparer des entreprises de tailles différentes, en neutralisant partiellement les effets d'échelle

Nos émissions par poste :



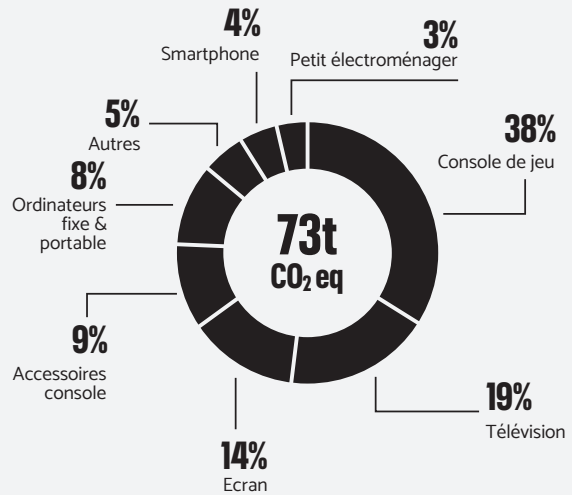
Focus sur nos émissions en magasin par poste :

31% DÉPLACEMENT DE PERSONNES



20% UTILISATION DES BIENS VENDUS

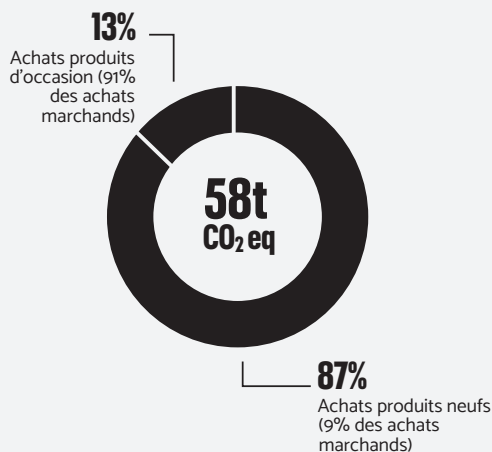
Il s'agit ici de la part de la consommation électrique des familles de produits lors de leur utilisation tout au long de leur vie. Ils consomment fortement même lorsqu'ils sont en veille.



16% ACHATS MARCHANDS

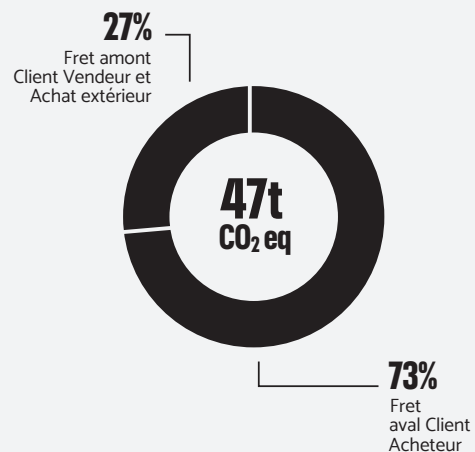
À savoir :

L'augmentation des achats marchands est dû à l'augmentation d'achat d'écrans neufs, cependant les achats d'écrans neufs représentent seulement 28% des achats d'écrans. Au total, les achats marchands sont à 91% des produits d'occasion et 9% des produits neufs.



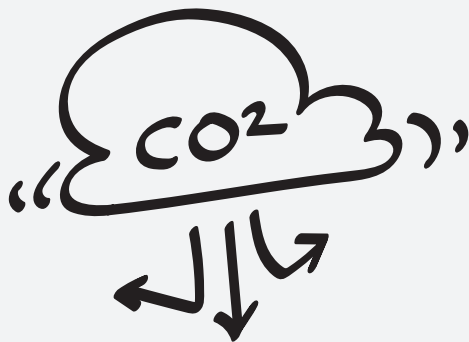
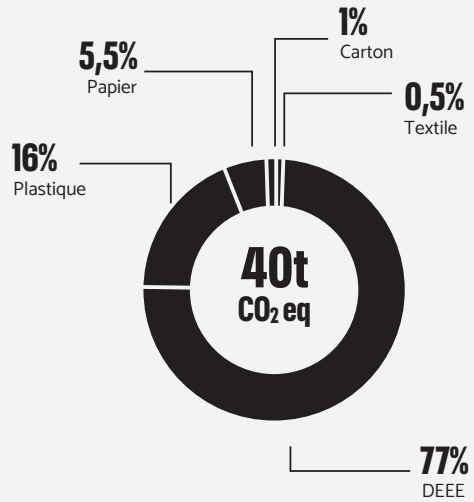
13% FRET EXTERNE

Nos clients sont nos fournisseurs et notre activité de commerce de proximité leur impose des déplacements. Nous nous sommes basés sur un questionnaire client pour avoir une donnée au plus proche du réel.



11% GESTION DE LA FIN DE VIE

Répartition des catégories de déchets lorsque les achats marchands arrivent en fin de vie. Pour chaque type de déchets des hypothèses sont prises sur la fin de vie (incinération, recyclage, reconditionnement, enfouissement, etc).



5% ACHATS NON MARCHANDS

18t CO₂ eq

2% AUTRES (électricité, déchets, bâtiments...)

7t CO₂ eq

2% RECONDITIONNEMENT DES PRODUITS VENDUS

7t CO₂ eq

BILAN CARBONE SIÈGE =



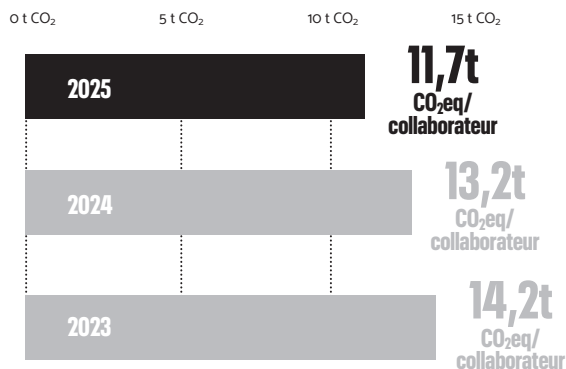
853t CO₂ eq

**VS 942t CO₂ eq
en 2024**

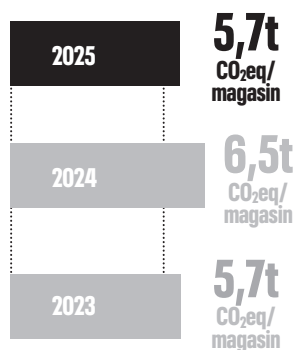
Ce qui est équivalent aux émissions
annuelles de 105 Français.

Indicateurs clés :

**Tonnes
de CO₂
par
collabo-
rateur**

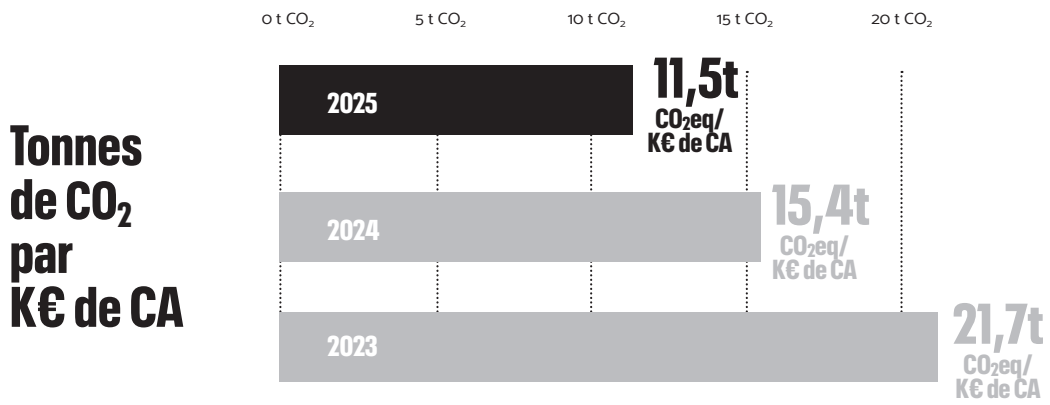


**Tonnes
de CO₂
par
magasin**



La réduction de notre bilan carbone (-9%) carbone s'explique par :

- Un ajustement des données sur l'impact numérique notamment les visites du site web et les réseaux sociaux
- Nos achats non marchands ont réduit de 38% notamment en services (ingénierie, maintenance des bâtiments, publicité etc.)
- La décarbonation de nos événements réseau.



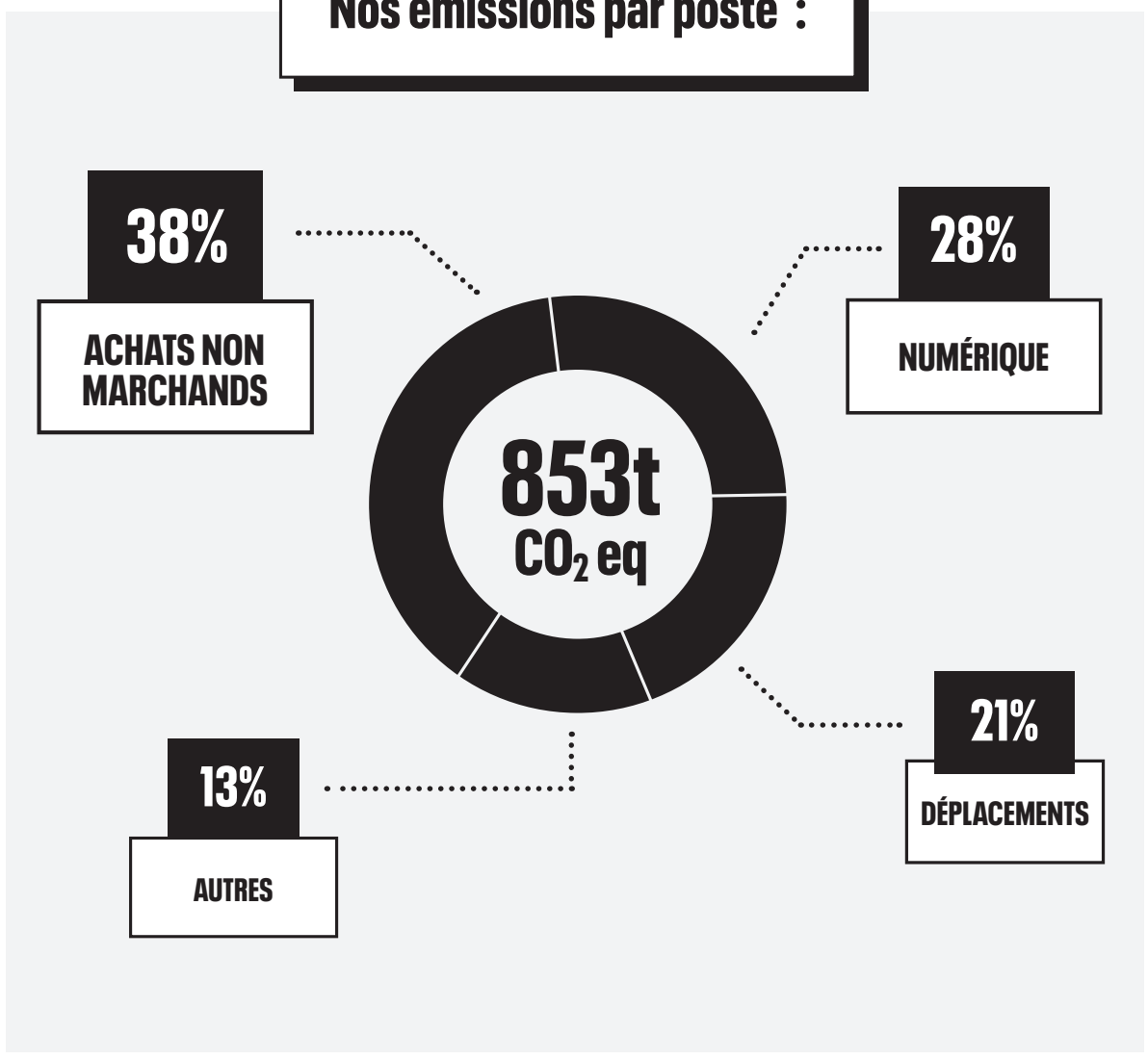
Tonnes de CO₂ par K€ de CA

BONNE NOUVELLE !



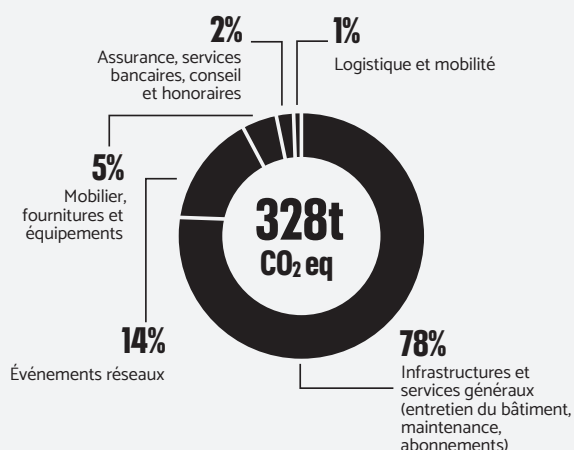
Notre ratio émission de CO₂ pour 1000€ de CA est donc en baisse de 25%.

Nos émissions par poste :



Focus sur nos émissions au siège par poste :

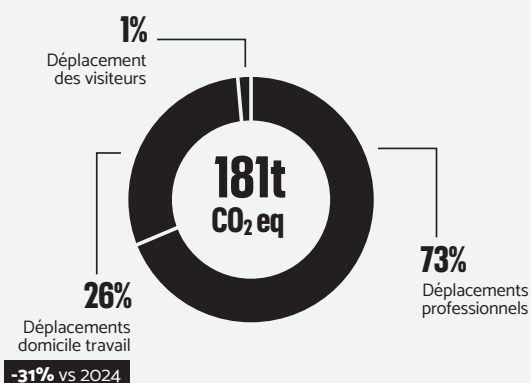
38% ACHATS NON MARCHANDS



À savoir :

L'impact lié aux infrastructures, aux services généraux ainsi qu'au mobilier a diminué de 45 %, en raison de la prise en compte, lors de l'exercice précédent, de données incluant le déménagement du siège en 2023. Les données relatives aux achats non marchands ont été fiabilisées, reposant davantage sur des valeurs réelles que monétaires.

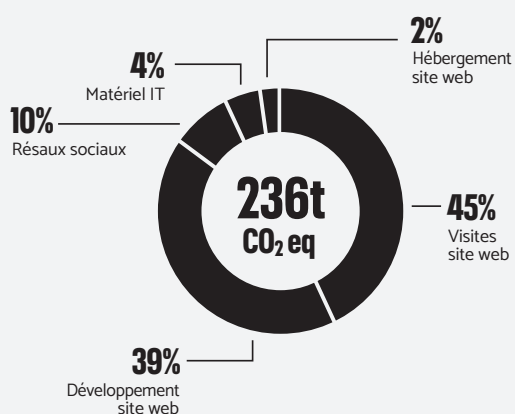
21% DÉPLACEMENTS



À savoir :

Cette année nous avons mis en place le Forfait Mobilité Durable (FMD) qui a permis de réduire de 31% l'impact carbone des déplacements domicile travail.

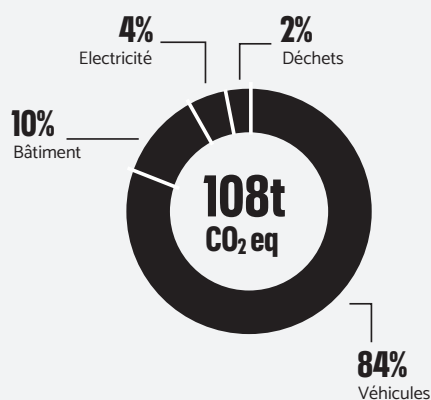
28% NUMÉRIQUE



À savoir :

Cette année, nous avons amélioré la précision de notre bilan carbone avec le détail sur les visites du site web et la prise en compte des réseaux sociaux.

13% AUTRES



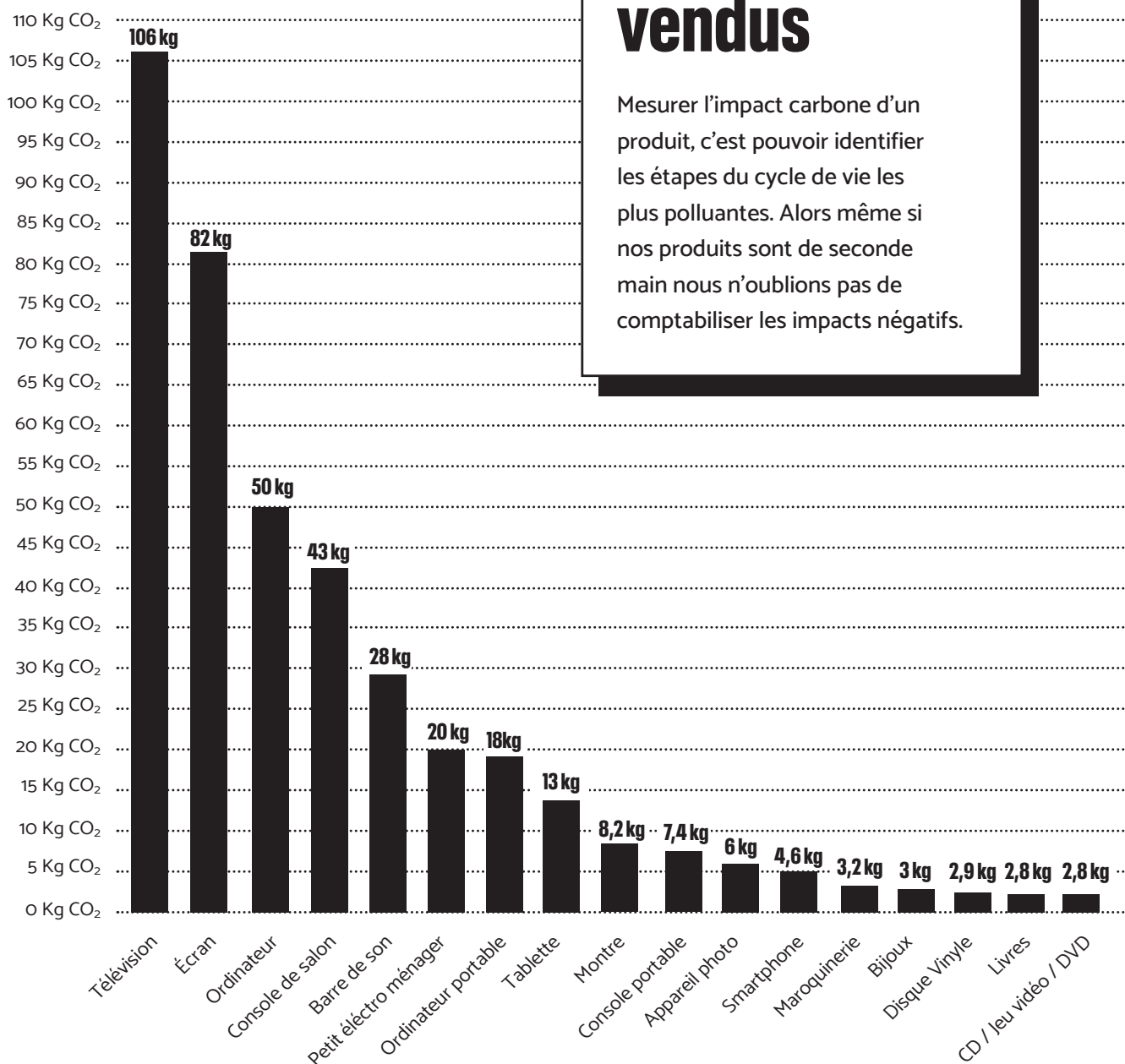
À savoir :

Cette année la durée d'amortissement appliquée aux véhicules est de 3 ans et non de 10 ans comparé aux bilans carbone précédents. A noter qu'un véhicule électrique est plus lourd donc a un impact plus important à la fabrication.

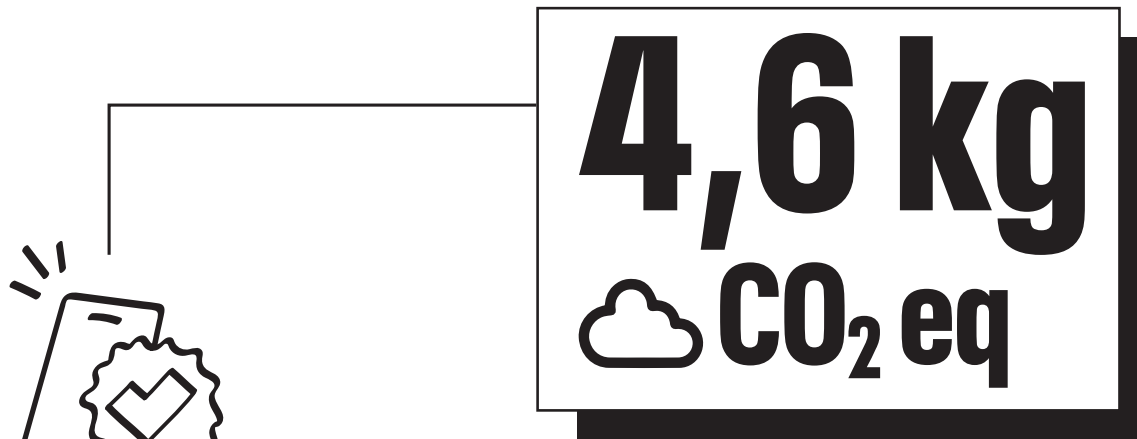
BILAN CARBONE PRODUIT

Impact carbone en Kg CO₂ eq par produits vendus

Mesurer l'impact carbone d'un produit, c'est pouvoir identifier les étapes du cycle de vie les plus polluantes. Alors même si nos produits sont de seconde main nous n'oublions pas de comptabiliser les impacts négatifs.

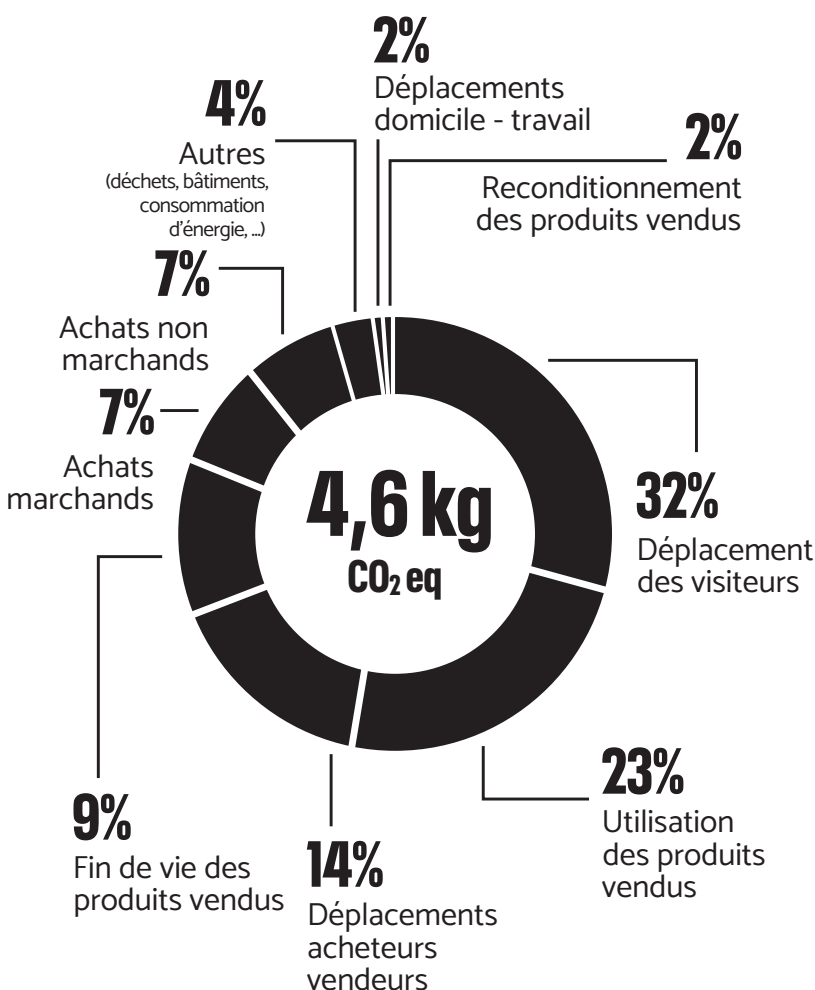


Bilan carbone d'un smartphone :



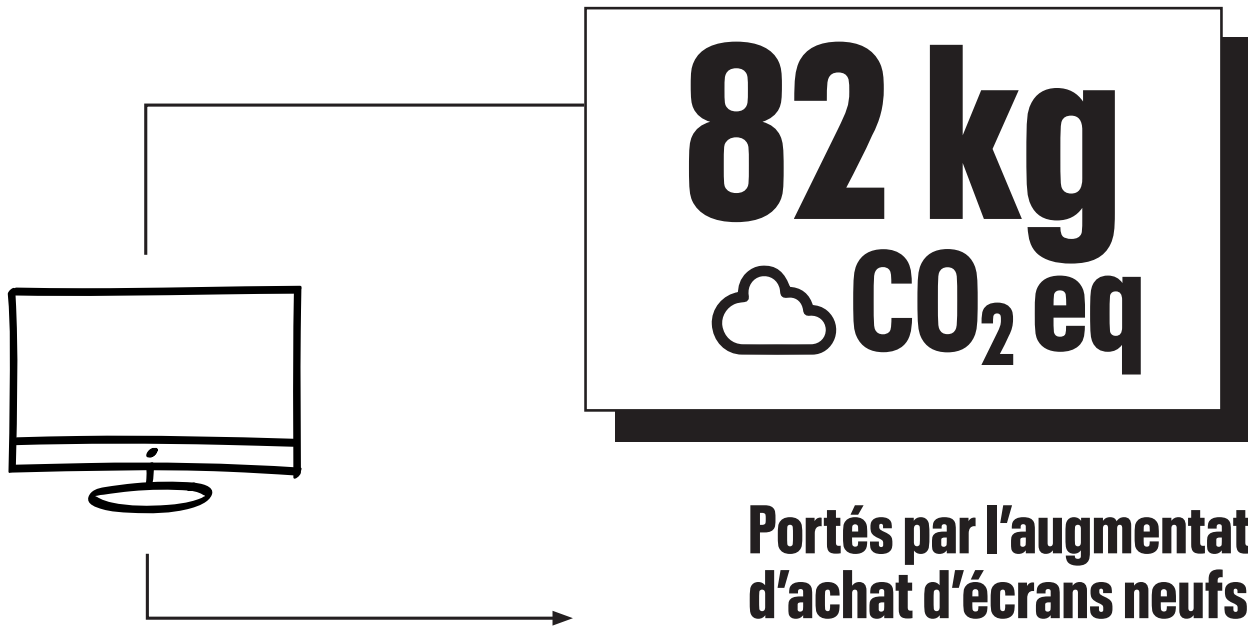
pour un smartphone reconditionné chez Easy Cash vs un smartphone reconditionné moyen.

Cet écart s'explique par notre modèle d'approvisionnement en circuit court : nous achetons et vendons nos produits de manière locale, avec plus de 80% de fournisseurs qui sont nos clients !

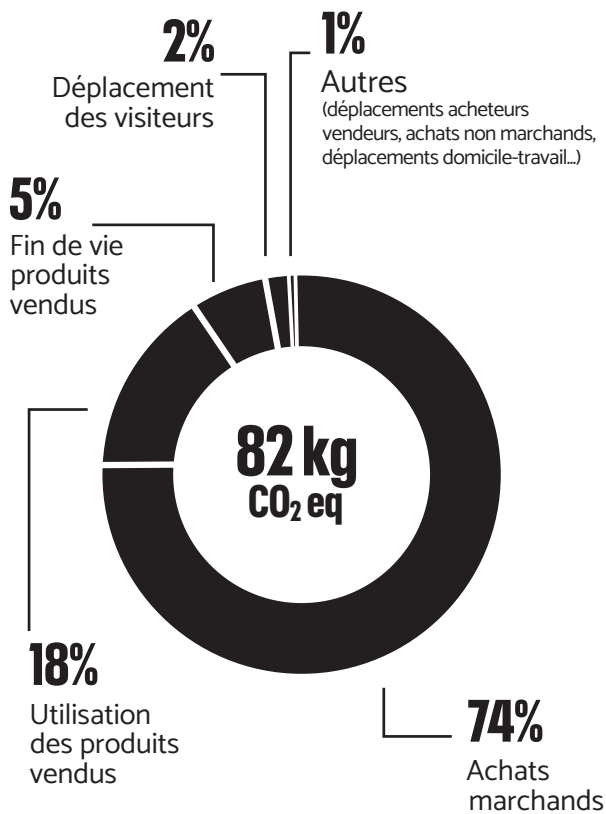


*Impact moyen du reconditionnement source Ademe.

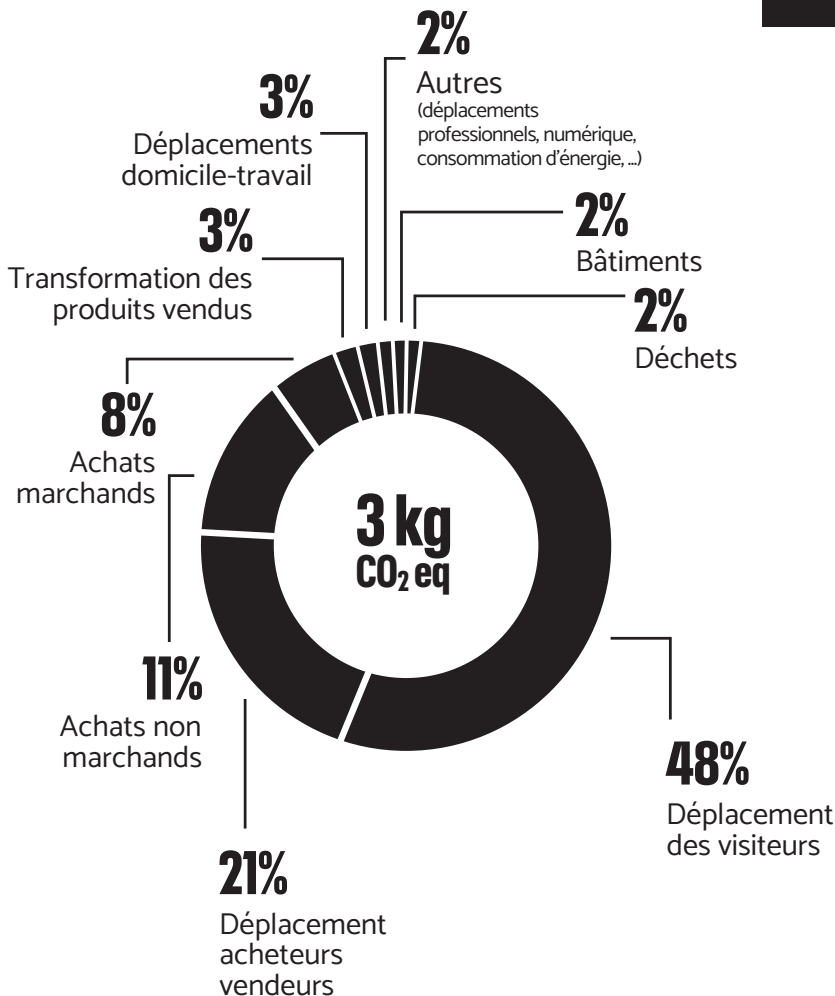
Bilan carbone d'un écran :



Portés par l'augmentation d'achat d'écrans neufs. Cependant, les achats d'écrans neufs ne représentent que 28% des achats d'écrans



Bilan carbone d'un bijou :



vs 13 kg
en 2024

Cette baisse s'explique par l'arrêt progressif de vente du plaqué or et argent neuf dans le réseau



Sources utilisées

Ademe : Evaluation de l'impact environnemental d'un ensemble de produits reconditionnés

<https://impactco2.fr/outils/comparateur>

Partenaires