

CONTENTOR DE CARGA VERTICAL

2SIDE SYSTEM 2000

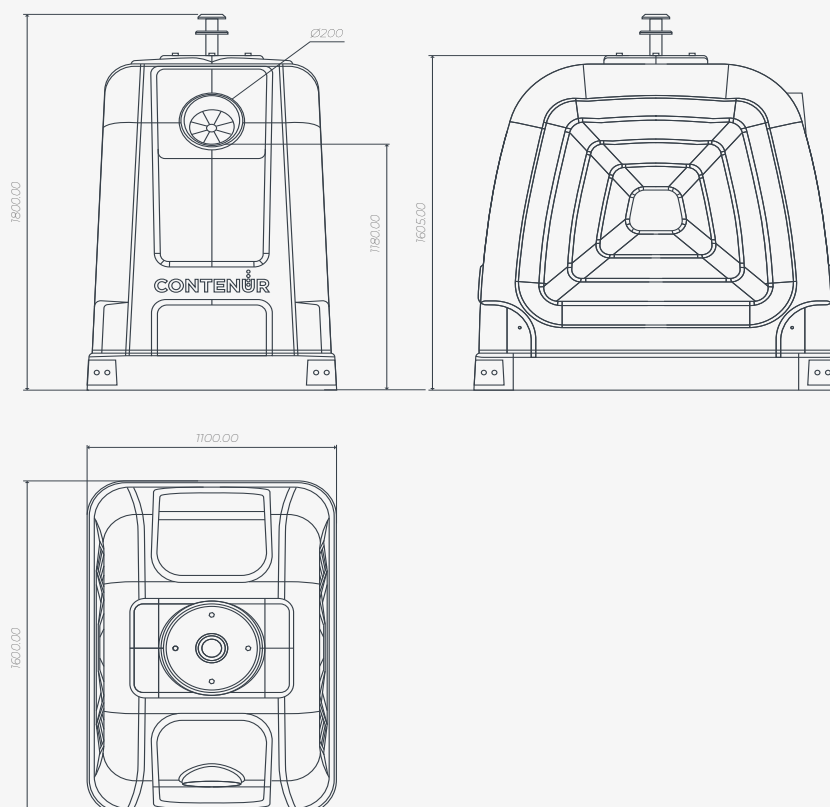
2000 L
Capacidade

800 Kg
Carga

1180 mm
Altura da boca



DIMENSÕES



CONTENTOR DE CARGA VERTICAL

2SIDE SYSTEM 2000

CARACTERÍSTICAS

- Fabricados por rotomoldagem com polietileno linear de alta densidade, colorido na massa e estabilizado contra a ação combinada da água e dos raios UV.
- Na sua produção são utilizados materiais recicláveis que não prejudicam o meio ambiente.
- Os pigmentos utilizados não contêm metais pesados.
- Provido de nervuras no corpo para proporcionar robustez e resistência. Design exclusivo da CONTENUR.
- Versões para cada tipo de resíduo: papel e cartão, vidro, embalagens e resíduos orgânicos.
- Percentagem de reciclabilidade: 100%.
- Tratamento das peças através de zincagem branca.

EQUIPAMENTO E ACESSÓRIOS

- Sistema de elevação através de gancho duplo ou Kinshofer.
- Boca de carga circular a uma altura do solo de 1180 mm.
- Sistema de elevação/esvaziamento metálico protegido contra a corrosão.
- Grande espaço para personalização com dimensões máximas de 445 x 480 mm (zona superior) e 480 x 215 mm (zona inferior).
- Comportas inferiores sobrepostas para evitar derrames e armazenar lixiviados (cumprimento da norma EN 13071, 2% da capacidade).

CERTIFICAÇÃO

- Este produto possui as seguintes certificações:
 - Normativa europeia EN 13071-1.
 - Norma de Acessibilidade Universal 170001.
 - Certificado de Ecodesign, norma UNE-EN ISO 14006.



2000



2800



3600

CONTENTOR DE CARGA VERTICAL

2SIDE SYSTEM 2000

PERSONALIZAÇÃO

Possibilidade de personalizar o contentor com diferentes acessórios para oferecer soluções adaptadas a cada necessidade: pedal de abertura da tampa, tampa basculante, fechadura manual, personalização.



PEDAL



PERSONALIZAÇÃO

Zona superior: 445 x 480 mm
Zona inferior: 480 x 215 mm



FECHADURA MANUAL



OPÇÕES DE TAMPA

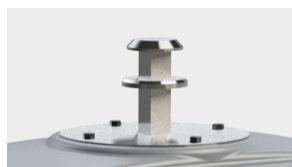
Tampa basculante
Boca Ø200 mm



POSICIONADOR LONGITUDINAL E TRANSVERSAL



ABERTURAS EM AMBOS OS LADOS



SISTEMAS DE ELEVAÇÃO

Gancho duplo
Kinshofer



COMPORTAS SOBREPOSTAS



BARRA TELESCÓPICA