

**Fornecedor: 478**

**Contentor: 478**

Diâmetro superior mm.

**Fornecedor: 478**

**Contentor: 280**

Diâmetro inferior mm.

**Fornecedor: 330**

**Contentor: 660**

Altura mm.

**Suporte: 1.120**

Altura mm.

**Boca para resíduos:**

**240 x 130**

Dimensão mm.



## PROPRIEDADES

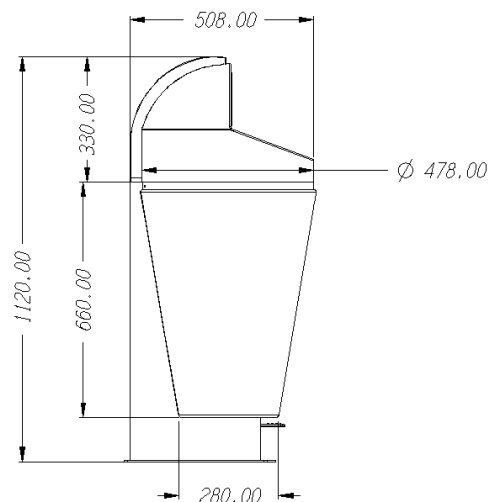
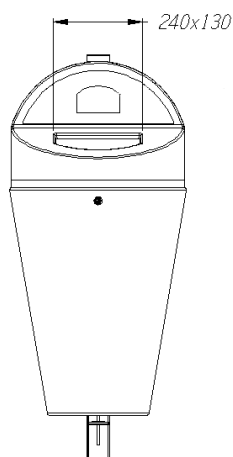
Corpo e tampa fabricados em polietileno de alta densidade.

O contentor consiste num cesto em forma de cone. É fabricado com polietileno e tem 6 mm de espessura. No interior aloja outro cesto de menor tamanho que constitui o depósito para os dejectos caninos.

A tampa tem uma forma semiesférica, conta com um mecanismo para a extracção de sacos, com um único dispensador capaz de conter até 600 unidades. A estrutura proporciona uma grande rigidez, é formada por um tubo curvado que permite a abertura basculante por meio de uma dobradiça e com a ajuda de uma chave normalizada.

O suporte é formado pela estrutura portante do conjunto e pela base, que permite a fixação ao solo. A base é formada por uma placa de 420 x 120 x 4 mm com quatro orifícios para o ajustamento por meio de pernos roscados.

Desenhado com ranhuras verticais e acabamento granulado, o que impede a colagem de cartazes ou de autocolantes publicitários.





RESISTENCIA



DURÁVEL



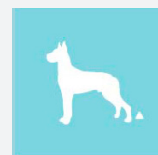
DESENHO



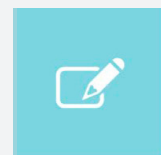
## EQUIPAMENTO

Os sacos-luvas são negros para os resíduos não serem visíveis. São também recicláveis, opacos e impermeáveis. De fácil utilização graças à sua forma ergonómica.

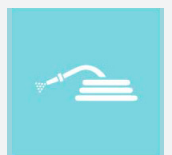
Dispõe de um pedal para abrir a tampa, o que facilita o depósito do saco-luva depois de ter sido utilizado.



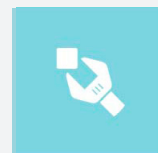
Excrementos caninos



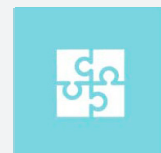
Personalização



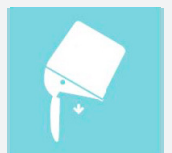
Fácil limpeza



Fácil manutenção



Montagen simple



Fácil descarregar