

POLOPODZEMNÍ KONTEJNERY

# BETON

Hygienické, jednoduché a rychlé řešení

**Tříděný odpad**

plast/kov, papír/karton, sklo a bioodpad

**Objemy**

3m<sup>3</sup> nebo 5m<sup>3</sup>



ROZMĚRY

		3m <sup>3</sup>	5m <sup>3</sup>
A.	Celková výška kontejneru (s víkem)	2290 mm	3010 mm
B.	Výška víka	400 mm	400 mm
C.	Nadzemní výška jímky	900 mm	900 mm
D.	Podzemní hloubka jímky	990 mm	1710 mm
E.	Celková nadzemní výška	1300 mm	1300 mm
F.	Vnější průměr jímky	1790 mm	1790 mm
.	Hmotnost jímky Objem bubnu	Cca 3 tuny	Cca 4 tuny
	Volume du simple/double tambour	90L	90L



## POLOPODZEMNÍ KONTEJNERY

# BETON

### FUNKCE

- Polopodzemní kontejner je k dispozici s objemem 1,5 m<sup>3</sup>, 3 m<sup>3</sup> nebo 5 m<sup>3</sup>.
- Lze ho použít při sběru smíšeného nebo tříděného odpadu (plast/kov, papír/karton, sklo a bioodpad).
- Vyznačuje se nízkými investičními a provozními náklady a proces sběru je mimořádně hygienický, jednoduchý a rychlý. Lze používat jednorázové vaky, ale není to nutné.

### VYBAVENÍ A PŘÍSLUŠENSTVÍ

- Kontrola přístupu pomocí čipu RFID.
- Monitorování hladiny odpadu.
- K dispozici jsou různé varianty víka: malé víko, vertikální otevírání, dvojité nebo jednoduché bubny.
- Kombinace otvorů.
- K dispozici jsou různé povrchové úpravy.

### NORMY

- Zařízení je certifikované podle:  
EN 13071-1 / EN 13071-2 / EN 13071-3
- Výroba a řízení procesů jsou certifikované podle:  
ISO 9001:2015 -Systém řízení kvality  
ISO 14001:2015 -Systém řízení  
Environmentální instalace

### STAVEBNÍ PRÁCE

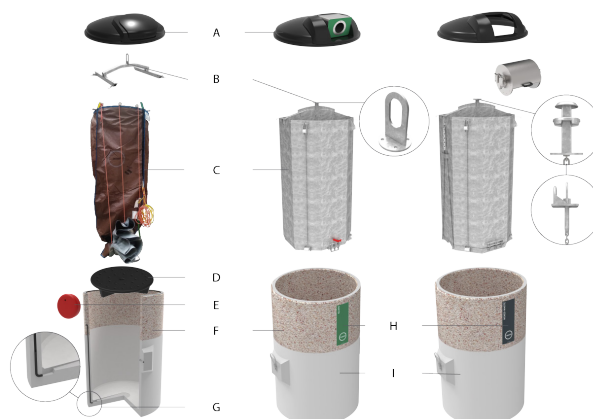
01. Vykopejte jámu hlubokou 1,5 m a širokou 1,90 m (3 m<sup>3</sup>) nebo 2,30 m (5 m<sup>3</sup>).
02. Vytvořte důkladně ztuhlou vrstvu a stabilizujte dno.
03. Umístěte jímku do výkopu a zajistěte, aby byla umístěná svisle.
04. Poté zasypte prázdný prostor kolem kontejneru a dokončete okolí.



## POLOPODZEMNÍ KONTEJNERY

# BETON

### SOUČÁSTI SYSTÉMU



#### A. VÍKO

- Víko je vyrobené z vysokohustotního polyethylenu nebo ze žárově pozinkované oceli. K dispozici jsou verze se standardním otevíráním, vertikálním otevíráním nebo s otočným bubnem; kompatibilní se systémy PAYT a dalšími systémy pro kontrolu sběru odpadu.

#### B. RYCHLÝ SYSTÉM

- Jednoduché oko, dvojité oko nebo Kinshofer (systém s dvojitým okem a Kinshofer systém jsou k dispozici pouze pro výsypové systémy s kovovým kontejnerem).

#### C. VÝSYPOVÝ SYSTÉM

- **Pružný:**
  - Běžný vak
  - Sac Masterbag™ (Patent EP2194005 A1).
- **Pevný:**
  - Kovový kontejner s jednoduchým okem, dvojitým okem nebo se spojkou Kinshofer.
  - Jednoduché oko s jednodukovým výsypovým dnem, dvojité oko nebo Kinshofer s dvojklopkovým výsypovým dnem a s pružným řetězem, a „hřibový“ neprotáčivý Kinshofer systém pro snadnou manipulaci.

#### D. DRENÁŽ FILTRÁTU

- Platí pouze pro pružné vaky.
- Polyethylenové dno (PE) zabraňuje kontaktu pružného vaku s filtrátem nahromaděným na dně.

#### E. BOX NA BATERIE

- Kulatý červený box na baterie, s objemem 8 litrů, má tvar, který se vejde do kruhového polopodzemního kontejneru.

#### F. POVRCHOVÉ ÚPRAVY

- Barevný beton, bílý beton s bílým/červeným štěrkem Lioz, šedý beton s oblázky, lakované dřevo, recyklovaný plast, eloxovaný hliník, lakovaný hliník nebo personalizovaný polep.

#### G. INTEGROVANÝ SYSTÉM PRO ODČERPÁNÍ FILTRÁTU

- Betonová nádrž je vybavena kuželovým dnem, které odvádí filtrát do obvodu. Ten je napojený na trubku zabudovanou ve stěně jámky, což umožňuje filtrát odsávat, takže je čištění mimořádně rychlé a účinné.

#### H. SIGNALIZACE

- Přední a horní signalizační panel je k dispozici z termolakovaného hliníku se síťotiskem nebo z vysoce odolného vinylu s UV laminací a digitálním potiskem.

POLOPODZEMNÍ KONTEJNERY

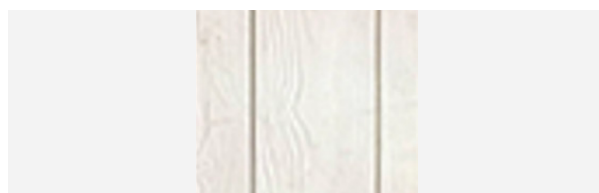
# BETON

## PERSONALIZACE

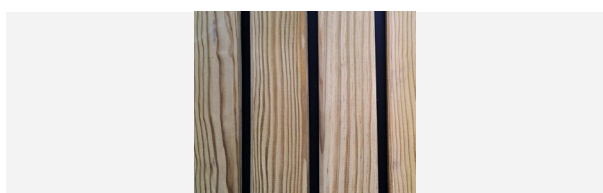
### POVRCHOVÉ ÚPRAVY



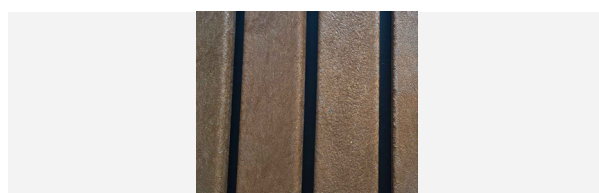
**Barevný beton**  
Bílá/Šedá



**Imitace dřeva**



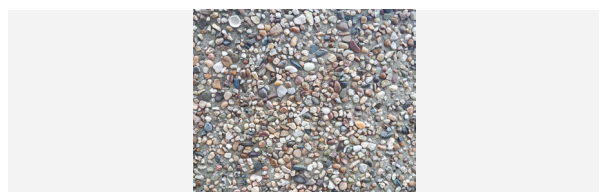
**Dřevo**



**Recyklovaný plast**



**Vrstva štěrku Lioz**



**Vrstva oblázků**



**Hliník**  
Eloxované/lakované

## POLOPODZEMNÍ KONTEJNERY

# BETON

### VÍKA

#### STANDARDNÍ



Malé víko

#### MODULÁRNÍ



Malé víko



Vertikální otevírání



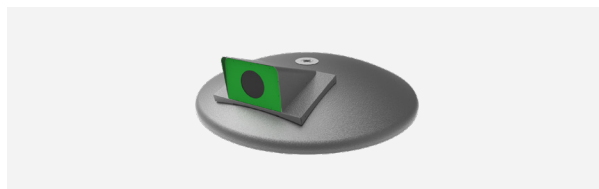
Dvojitý nebo jednoduchý buben

Poznámka: Pro kombinaci otvorů a omezení přístupu se na nás obraťte.

#### KOVOVÁ



Malé víko



Vertikální otevírání



Dvojitý nebo jednoduchý buben

Poznámka: Pro kombinaci otvorů a omezení přístupu se na nás obraťte.