

PAPELERAS

Europa 50 L

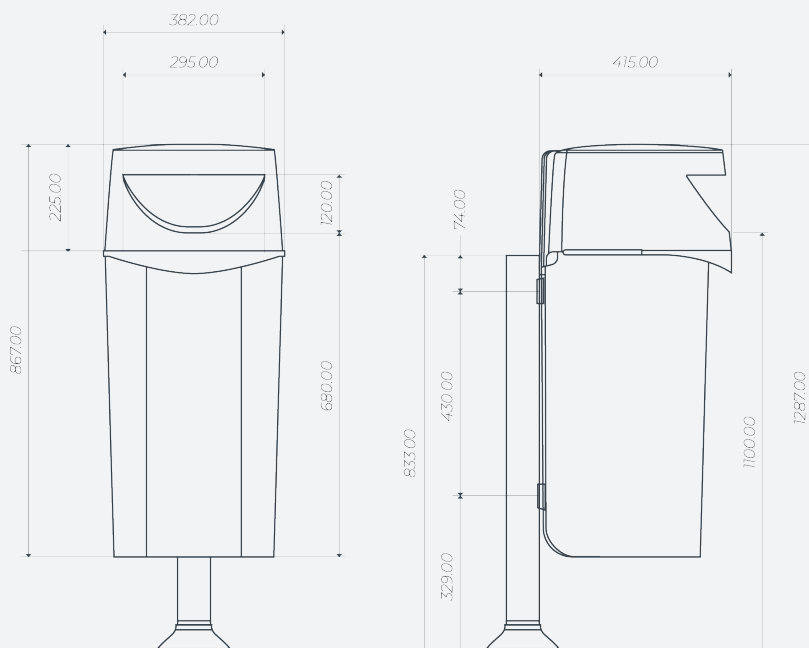
50 L
Capacidad

867 mm
Altura

382 mm
Diámetro máximo



FICHA TÉCNICA



PAPELERAS

Europa 50 L

CARACTERÍSTICAS GENERALES

- Las papeleras de la Serie Europa de CONTENUR están diseñadas con superficies lisas que facilitan su limpieza.
- Bajo pedido se pueden suministrar en una amplia gama de colores.
- Fabricadas por rotomoldeo con polietileno lineal o mediante sistema de inyección con polietileno de alta densidad.
- Las papeleras Europa poseen un sistema de cierre con llave triangular que hace que su manipulación resulte cómoda y sencilla.
- La papeleras Europa 50 L incorpora un sistema de fijación fabricado en plástico técnico altamente resistente, mientras que la papeleras Europa 130 L tiene una base de apoyo integrada en el cuerpo y fijada al pavimento con seis anclajes universales de expansión de 12 mm de diámetro.

EQUIPAMIENTO Y ACCESORIOS

- Fabricadas mediante el sistema de inyección con polietileno de alta densidad coloreado en masa y estabilizado frente a la acción combinada del agua y los rayos U.V
- En su producción se utilizan materiales reciclables que no dañan el medio ambiente.
- Tapa con boca frontal de carga de 310 x 90 mm.
- Sistema de fijación fabricado en plástico técnico.
- Bajo pedido, puede suministrarse en una amplia gama de colores.
- Bajo pedido existe la posibilidad de suministrar la papeleras con cenicero, fabricado en acero inoxidable o acero zincado pintado en gris oxirón.
- Personalización mediante termoimpresión o pegatina en el cuerpo, dimensión disponible: 200 x 180 mm.

Modelo	Capacidad	Capacidad Cesto	Altura	Material
Europa 50 L	50 L	50 L	867 mm	PE inyectado
Europa 130 L	130 L	120 L	1165 mm	PE lineal



Europa 50 L



Europa 130 L

PAPELERAS

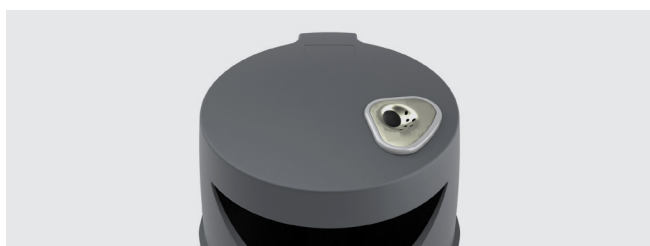
Europa 50 L

PERSONALIZACIÓN

Puede equiparse con una amplia gama de accesorios que aportan soluciones reales a cada requisito ...



FAMILIA DE PAPELERAS EUROPA



CENICERO



PERSONALIZACIÓN