

CONTENEURS À CHARGE ARRIÈRE - 4 ROUES

**C1100 TC**

**1100 L**

Capacité

**440 Kg**

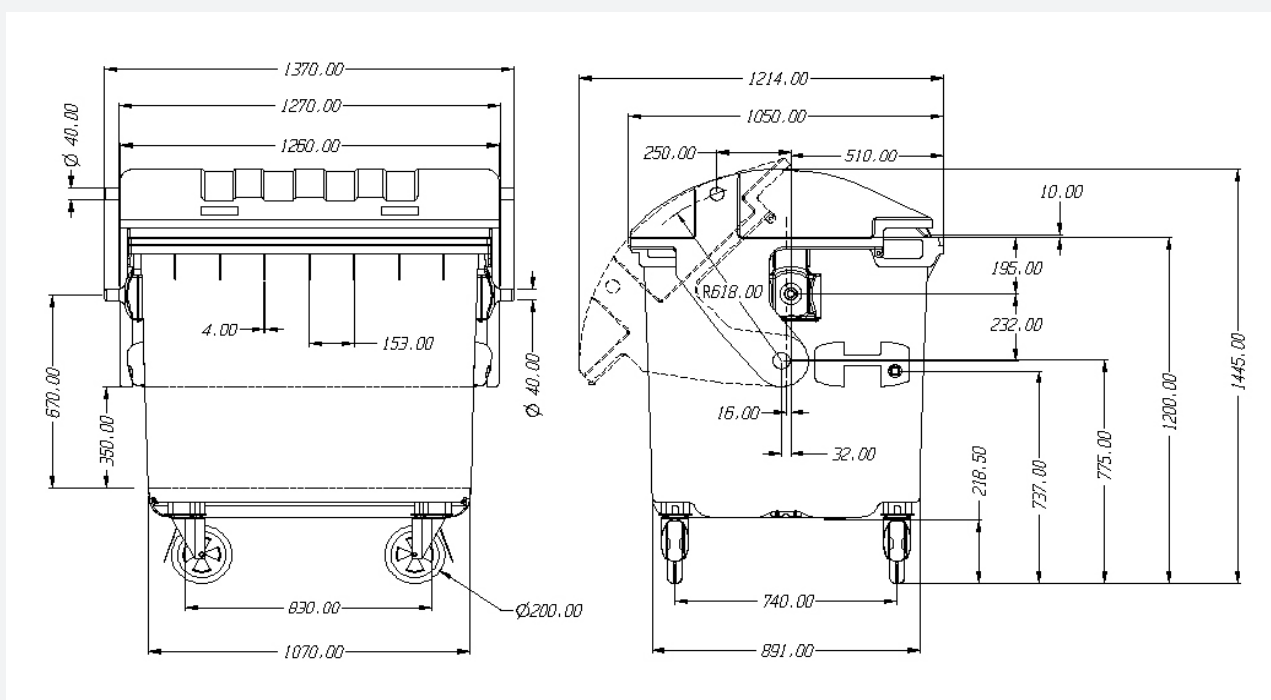
Charge nominale

**200 mm**

Roues diamètre



**FICHE TECHNIQUE**



Note: Ces dimensions sont assujetties à la tolérance indiquée dans la norme EN 840: 2020

F101582Z / 06.03.2013 / REV 0.0

## CONTENEURS À CHARGE ARRIÈRE - 4 ROUES

# C1100 TC

### CARACTÉRISTIQUES

- Les conteneurs CONTENÜR à chargement arrière sont conçus avec un souci minutieux de l'ergonomie et de l'esthétique de tous leurs éléments.
- Le polyéthylène à haute densité offre au produit une forte résistance aux agents atmosphériques et une grande stabilité face aux changements de température.
- Dans sa fabrication, on utilise des matières recyclables qui ne nuisent pas à l'environnement.
- Les pigments utilisés ne contiennent pas de métaux lourds.

### CERTIFICAT

- Marque CE avec indication du niveau sonore conformément à la Directive 2000/14/CE du Parlement européen. 93 db.
- Certificat d'homologation de produit émis par TÜV Product Service GmbH selon la norme européenne EN 840: 2020.
- Produit certifié selon la norme UNE EN 170001 - certificat d'accessibilité.

### ÉQUIPEMENT ET ACCESSOIRES

- Les conteneurs sont conçus pour faciliter l'empilement, ce qui optimise la logistique et contribue à la réduction des émissions de CO2 pendant leur transport.
- Conteneurs sur mesure pour chaque type de collecte de déchets: papier et carton, verre, plastique, bio...
- Systèmes de collecte DIN.
- Système d'insonorisation intégré dans le couvercle.
- Logement pour l'installation de puces électroniques.
- Roues conçues pour éviter l'adhérence de saletés et faciliter le nettoyage.
- Conteneurs à 4 équipes d'équipes d'un frein pour empêcher leur déplacement.
- Possibilité de personnaliser le corps et le couvercle du conteneur au moyen de logos, de boucliers, au moyen d'un système de thermoimpression.
- Personnalisation sur le corps par thermoimpression, dimension maximum 400 x 400 mm.
- Personnalisation sur le couvercle par thermoimpression avec des dimensions maximales de 230 x 45 mm.



C700



C800



C1000



C1100



C1100 TC

## CONTENEURS À CHARGE ARRIÈRE - 4 ROUES

# C1100 TC

### PERSONNALISATION

Possibilité de l'équiper de différents accessoires pour offrir des solutions concrètes à chaque besoin...



ORIFICE VERRE ET EMBALLAGES



SYSTÈME DE BLOCAGE



ANSE LATÉRALE



PERSONNALISATION AVEC THERMOIMPRESSIION



PÉDALE



SURCOUVERCLE



GAMME DE COULEURS