

**1088 mm**  
Hauteur totale

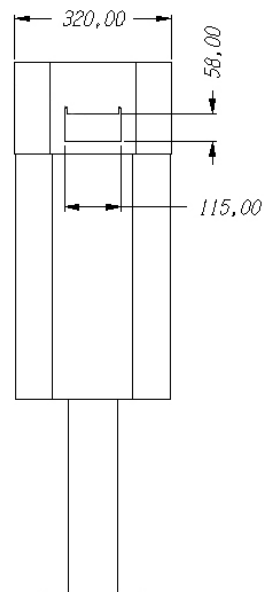
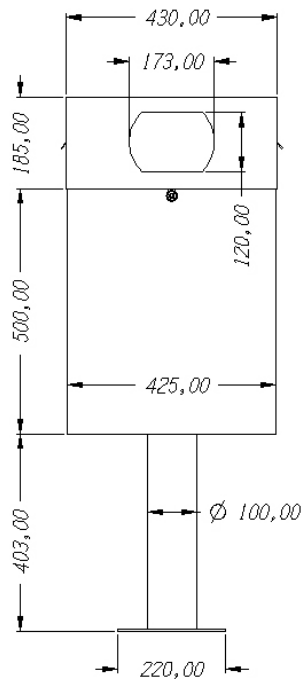
**430 mm**  
Largeur maximum

**320 mm**  
Profondeur maximum

**173 x 120 mm**  
Dimensions ouverture



**DIMENSIONS**



SANECAN

## Sicilia

### CARACTÉRISTIQUES TECHNIQUES

- Corbeille conçue exclusivement pour la collecte des excréments canins.
- Corps et distributeur fabriqués en tôle d'acier I.H.A. F-112 de 2 mm d'épaisseur.
- Couvercle du Sanecan équipé d'un distributeur pour sacs avec une capacité de 55 litres.
- Sacs-gants en couleur noire pour éviter voir les déchets: recyclables, opaques et imperméables.
- Fermeture au moyen de clé standard.
- Base de fixation métallique de 200 x 200 x 4 mm ancrée au sol à l'aide de boulons vissés à haute résistance.
- Couleur standard de distribution: gris.
- Possibilité de personnaliser le Sanecan au moyen d'un autocollant ou d'une sérigraphie sur le corps avec une dimension maximale de 300 x 300 mm.

PERSONNALISATION  
AVEC SÉRIGRAPHIE



Dimensions	Corps	Distributeur	Support
<b>Largeur</b>	425 mm	430 mm	220 mm
<b>Profondeur</b>	320 mm	320 mm	-
<b>Hauteur</b>	500 mm	185 mm	403 mm
<b>Ouverture pour déchets</b>	-	173 x 120 mm	-
<b>Sacs disponibles</b>	-	Máx. 200 uds	-



**Sanecan  
Sicilia**