

5.000 L

Volumen máximo

460 kg

Peso en vacío

2.735 kg

Carga nominal

82,4 LWA (dB)

Directiva 2000/14/CE



Características

- Producto certificado conforme a las norma **UNE EN 13071 1,2,3:2008** emitido por empresa certificadora externa y acreditada por ENAC para Normas de Producto de Mobiliario Urbano.
- Revestimientos de hormigón de clasificación **XS3** según la norma **EN 206**.
- Capacidades disponibles **3 m³, 4 m³ y 5 m³**.
- Depósito de almacenamiento fabricado en **acero galvanizado** así como en **polietileno de alta densidad**, con capacidad de retención de lixiviados de hasta 180 l.
- Plataforma peatonal fabricada en **chapa lagrimada antideslizante** galvanizada en caliente, o bien en tapa vuelta para instalar el pavimento.
- 62,4 LPA (dB) y 82,4 LWA (dB) de conformidad con la **Directiva 2000/14/CE**.

BUZONES



Cité



Milenium



Europa



EVO



Austral



Kheops

Elementos



Terminal

- ▶ Los modelos Milenium, Europa y Cité están fabricados en polietileno de alta densidad.
- ▶ Modelo Austral fabricado en acero galvanizado en caliente con tratamiento de cataforesis y acabado en pintura EPOXI o acero inoxidable.
- ▶ Modelos Evolution y Kheops fabricados en acero inoxidable AISI 304.
- ▶ Buzones con tambores simples o dobles (entre 80 y 120l de capacidad) o con boca en la parte frontal para la recogida selectiva.
- ▶ Adaptados a las normas PMR (Accesibles) más exigentes.
- ▶ Buzón independiente del sistema de elevación del contenedor.

Depósito de almacenamiento

- ▶ Fabricados en chapa de acero galvanizado de 2 y 3 mm de espesor, con nervios de refuerzo para una mayor resistencia o de polietileno de alta densidad de 7 mm.
- ▶ Disponible en 3 m³, 4 m³ y 5 m³.
- ▶ Compuertas de vaciado herméticas con una capacidad de retención de 180l (según el modelo).
- ▶ Plataforma peatonal fabricada en chapa lagrimada galvanizada en caliente de 3-5 mm, o bien en tapa vuelta para instalar pavimento (45 mm de altura disponible).

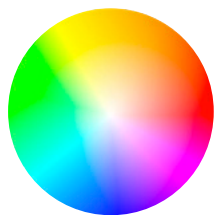
Plataforma de seguridad

- ▶ Altura regulable que permite colocar diferentes volúmenes de contenedores en el revestimiento de hormigón.
- ▶ Funcionamiento autónomo y automático mediante contrapesos guiados.
- ▶ Equipado con un sistema de canalón periférico para evacuar el agua de lluvia.
- ▶ Carga máxima hasta 240 kg.

Revestimiento de hormigón

- ▶ Bloque hermético fabricado en molde autovibrante con hormigón HA-35 (X40/50).
- ▶ Clasificación XS3 según la norma EN 206.

Personalización y accesorios



Gama de colores

- ▶ Diferentes opciones según los colores RAL.



Personalización

- ▶ El buzón puede personalizarse con logotipos e instrucciones de residuos.



Control de acceso

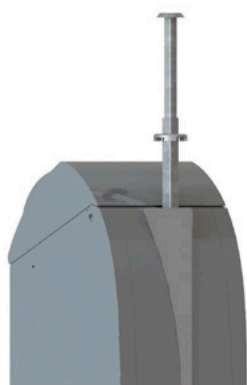
- ▶ Compatible con los sistemas de control de acceso de los principales fabricantes.



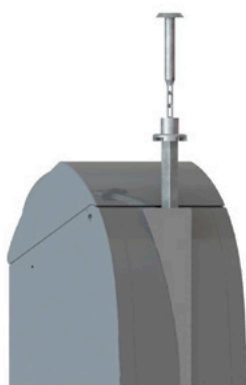
Control de llenado

- ▶ Compatible con los sistemas de control de llenado de los principales fabricantes.

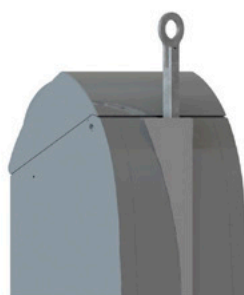
Sistemas de elevación / recogida



Kinshofer



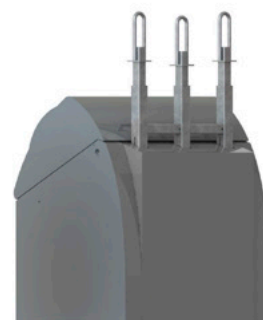
Kinshofer FLEX



Gancho Simple

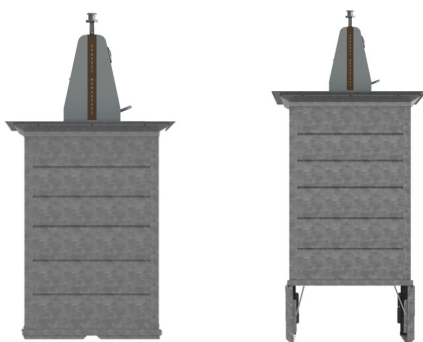


Gancho Doble



Gancho Triple
(Exclusivo para
Evolution y Europa)

SISTEMA DE COMPUERTA DOBLE



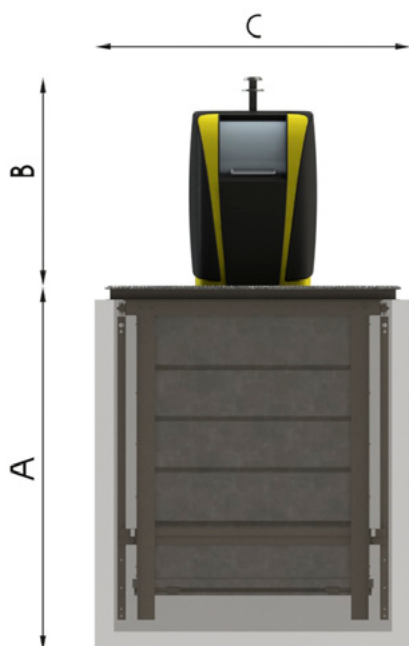
- ▶ Disponible para los sistemas de elevación Kinshofer, Doble y Triple Gancho.
- ▶ Compuertas de vaciado fabricadas en chapa de acero galvanizada en caliente de entre 3 y 6 mm de espesor.
- ▶ Dos compuertas de vaciado capaces de retener hasta 180 l (según el modelo).
- ▶ Varillaje de apertura con barras y yugo central.
- ▶ Aislamiento acústico para contenedores destinados a la recogida de vidrio.

SISTEMA DE COMPUERTA SIMPLE



- ▶ Disponible para los sistemas de elevación Gancho Simple.
- ▶ Compuertas de vaciado fabricadas en chapa de acero galvanizada en caliente de entre 3 y 6 mm de espesor.
- ▶ Una compuerta de vaciado capaz de retener hasta 160 l.
- ▶ Gancho central de accionamiento mecánico que permite la apertura de las compuertas.
- ▶ Aislamiento acústico para contenedores destinados a la recogida de vidrio.

Dimensiones



DIMENSIONES GENERALES			
	SCV3	SCV4	SCV5
Largo x ancho (mm)	1980 x 1980	1980 x 1980	1980 x 1980
Profundidad enterrada (para revestimiento de hormigón de 4 m³)	2260 mm	2260 mm
Profundidad enterrada (para revestimiento de hormigón de 5 m³)	2670 mm	2670 mm	2670 mm
Altura de la parte emergente	951 mm	951 mm	951 mm
Volumen útil del depósito	2910 dm³	3800 dm³	4730 dm³

Pesos y cargas

DIMENSIONES GENERALES				
	Material	Peso en vacío	Peso con carga (1)	Carga de la plataforma de seguridad
SCV 3	Acero galvanizado	600 kg	Envases 1350 kg /vidrio 2400 kg	Hasta 240 kg
SCV 4	Acero galvanizado	625 kg	Envases 1625 kg /vidrio 3025 kg	Hasta 240 kg
SCV 5	Acero galvanizado	655 kg	Envases 1905 kg /vidrio 3655 kg (2)	Hasta 240 kg

(1) Según la densidad del residuo: 0,6 kg/l para el vidrio; 0,25 kg/l para los envases.

(2) No se recomienda debido al gran peso de todo el conjunto.

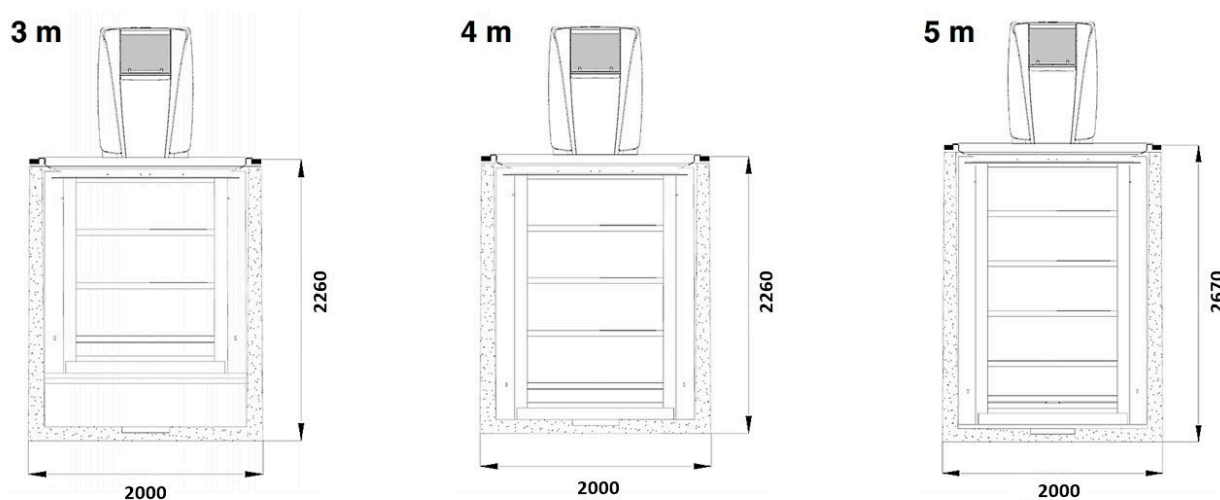
PESOS Y CARGAS SCV: DEPÓSITO DE ALMACENAMIENTO EN POLIETILENO DE ALTA DENSIDAD				
	Material	Peso en vacío	Peso con carga (1)	Carga de la plataforma de seguridad
SCV 3	Poliétileno de alta densidad	460	Envases 1210 kg /vidrio 2260 kg	Hasta 240 kg
SCV 4	Poliétileno de alta densidad	480	Envases 1480 kg /Vidrio 2880 kg	Hasta 240 kg
SCV 5	Poliétileno de alta densidad	510	Envases 1760 kg /Vidrio 3510 kg (2)	Hasta 240 kg

(1) Según la densidad del residuo: 0,6 kg/l para el vidrio; 0,25 kg/l para los envases.

(2) No se recomienda debido al gran peso de todo el conjunto.

Ingeniería civil

- Los contenedores soterrados SCV de CONTENUR se han diseñado para minimizar los costes de ingeniería civil y los tiempos de instalación. Los equipos se entregan listos para su utilización, excepto la instalación del buzón.
- El servicio técnico de CONTENUR acompaña al cliente en todas las etapas del proceso de instalación para garantizar la finalización perfecta del trabajo.



Mantenimiento

- El SCV se caracteriza por su solidez y bajo coste de mantenimiento. Se ha diseñado para una vida útil mínima de 15 años.
- Se recomienda el mantenimiento periódico de los equipos para garantizar un funcionamiento adecuado. Además, también se entrega una guía de mantenimiento en la que se destacan los puntos más importantes que deben vigilarse. Gracias a su mantenimiento, los equipos tendrán una mayor durabilidad.