

1.875mm
Altura

1.000mm
Fondo

1.510mm
Anchura



PROPIEDADES

Fabricado en acero F-1120. Chapa galvanizada con pintura al horno.

Superficie cubierta con pintura de poliéster para exteriores y secado al horno.

Diseñado para un contenedor de cuatro ruedas de hasta 660 litros de capacidad, o dos contenedores de 240 litros.

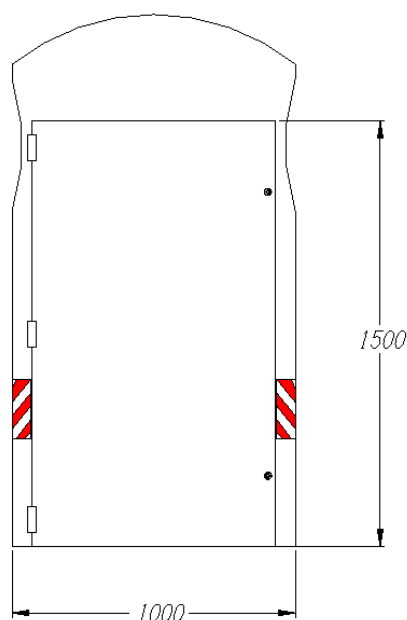
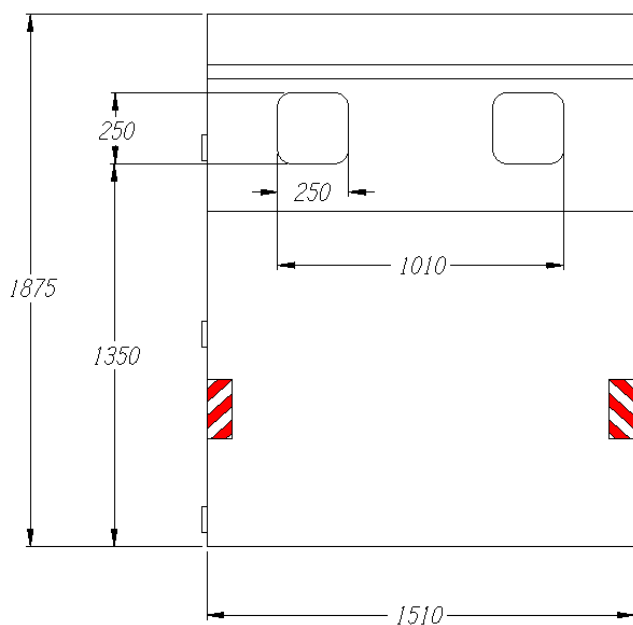
Bandeja extraíble y rampa fabricadas en chapa de acero.

Cuatro bocas de acceso de 250 mm x 250 mm con refuerzo de goma.

Base de apoyo integrada al cuerpo y fijada al pavimento mediante 4 anclajes universales de expansión de 12 mm. de diámetro.

Color naranja RAL 2011.

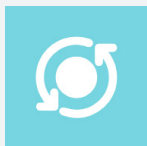
Bajo pedido puede suministrarse con bandas reflectantes y personalización con pegatina de 550 mm x 700 mm.



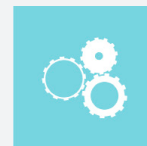
ATRIBUTOS DE PRODUCTO



CALIDAD



VERSATILIDAD



FUNCIONALIDAD



EQUIPAMIENTO

Trampilla insonorizada instalada en la boca de acceso para evitar la entrada de agua.

Rampa de acceso para facilitar las tareas de manipulación.

Bandeja extraíble instalada en la base

Puerta lateral con ángulo de apertura máxima de 180° provista de dos cerraduras metálicas de llave plana y tres bisagras.



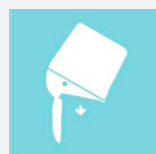
Personalizable



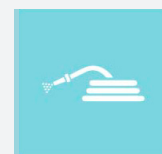
Facil apilado



Facil instalación



Fácil vaciado



Facil limpieza