

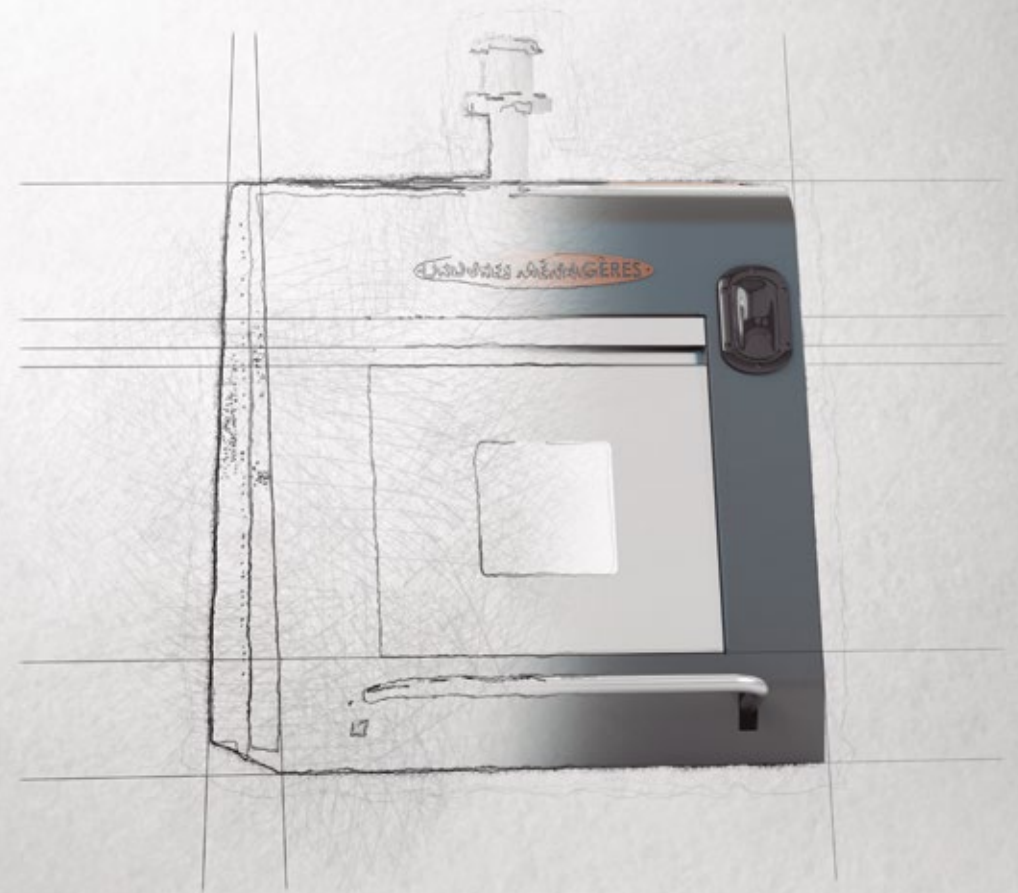
Siège social
Contenur France
3 Rue de la Claire
69009 Lyon
+33 472 53 07 00
france@contenur.es

Agences de services
Agence de Sarcelles
4 Rue de la Fosse Guérin
95200 Sarcelles
+33 134 451 015
france@contenur.es

Agences de services
Agence de Cannes
645 Chemin de Cravesan
06550 La Roquette Sur Siagne
+33 493 48 37 36
france@contenur.es

Kheops

Modulable et ergonomique



Une conception permettant d'optimiser le remplissage du conteneur.

Design, efficacité et simplicité réunis en un seul conteneur.

Aspects principaux

Ergonomie:

Pédale enveloppante qui permet une ouverture depuis n'importe quel angle.

Modularité:

Possibilité de faire évoluer le volume de la trappe d'introduction.

Intégration:

Tous les accessoires sont intégrés à la porte. (sans composants externes).

Amortisseur à gaz:

Facilite l'ouverture et la fermeture de la trappe d'introduction tout en garantissant l'étanchéité de l'ensemble.

Porte professionnelle:

Une ouverture importante pour faciliter le déversement de sacs de gros volume.

Conception

Conception modulaire:

Deux demi-bornes assemblées autour de la structure.

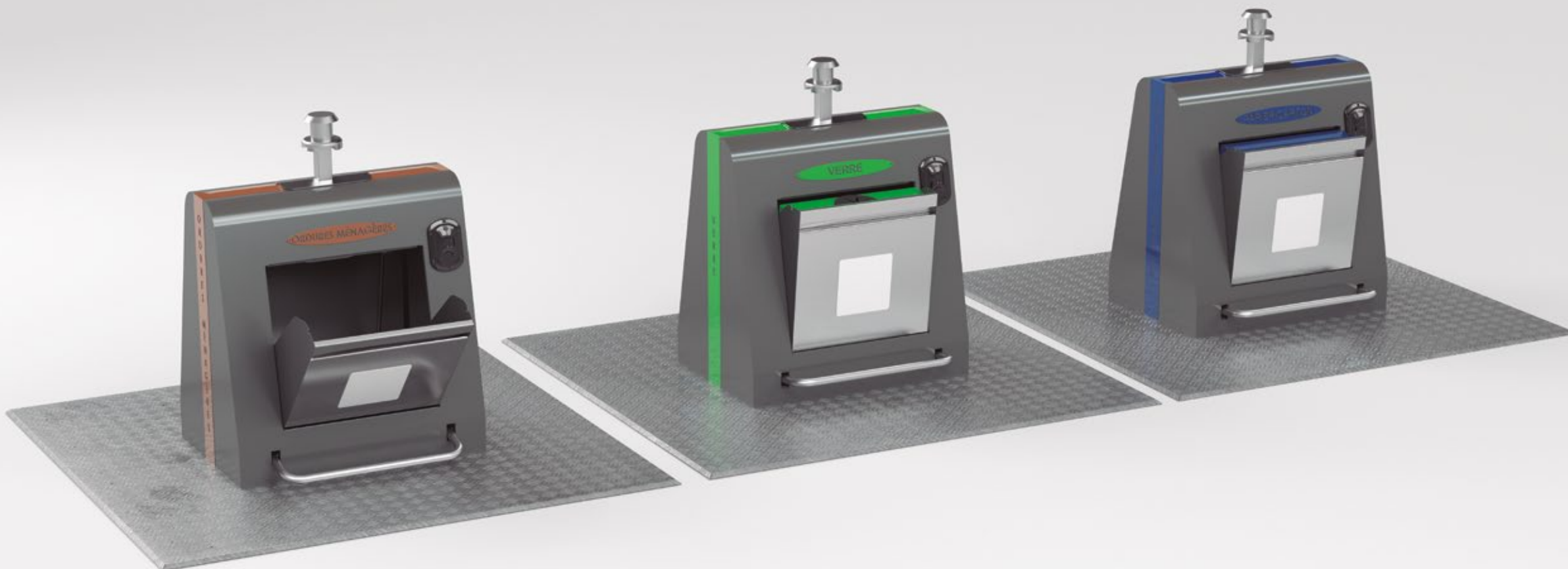
Optimisation de la capacité:

La borne est centrée sur le conteneur, ce qui permet d'améliorer la répartition des déchets.

La borne d'introduction est fabriquée en acier inoxydable AISI 304, garantissant ainsi la fiabilité tout en proposant une résistance accrue à la corrosion.



Options de personnalisation



Trappe.

Trois capacités de tiroir:
80 L, 100 L et 120 L.

Couleurs.

Une large gamme de
coloris.

Serrures.

Verrouillage des trappes
par une serrure universelle
ou une serrure avec clé
prisonnière.

Identification.

Possibiliter d'apposer des
plaques d'identification
du flux en façade et sur
les côtés.

Personnalisation.

Possibilité d'apposer
une plaque signalétique
reprenant un logo ou les
consignes de tri.

Installation et maintenance

La modularité de la borne d'introduction simplifie les opérations de montage et de maintenance.

Maintenance réduite grâce à une conception simple et un nombre réduit de composants.

