







## PIANO REGIONALE DELLA MOBILITÀ CICLISTICA DELLA SARDEGNA

**ITINERARIO  
SAN GAVINO - CAGLIARI (ELMAS)**


**TAVOLA 1.6.1**  
ANALISI TECNICA E DEI CICLOSERVIZI

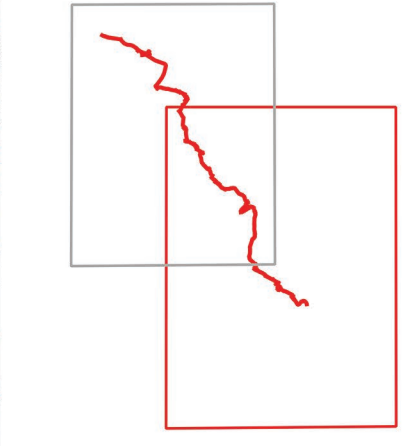
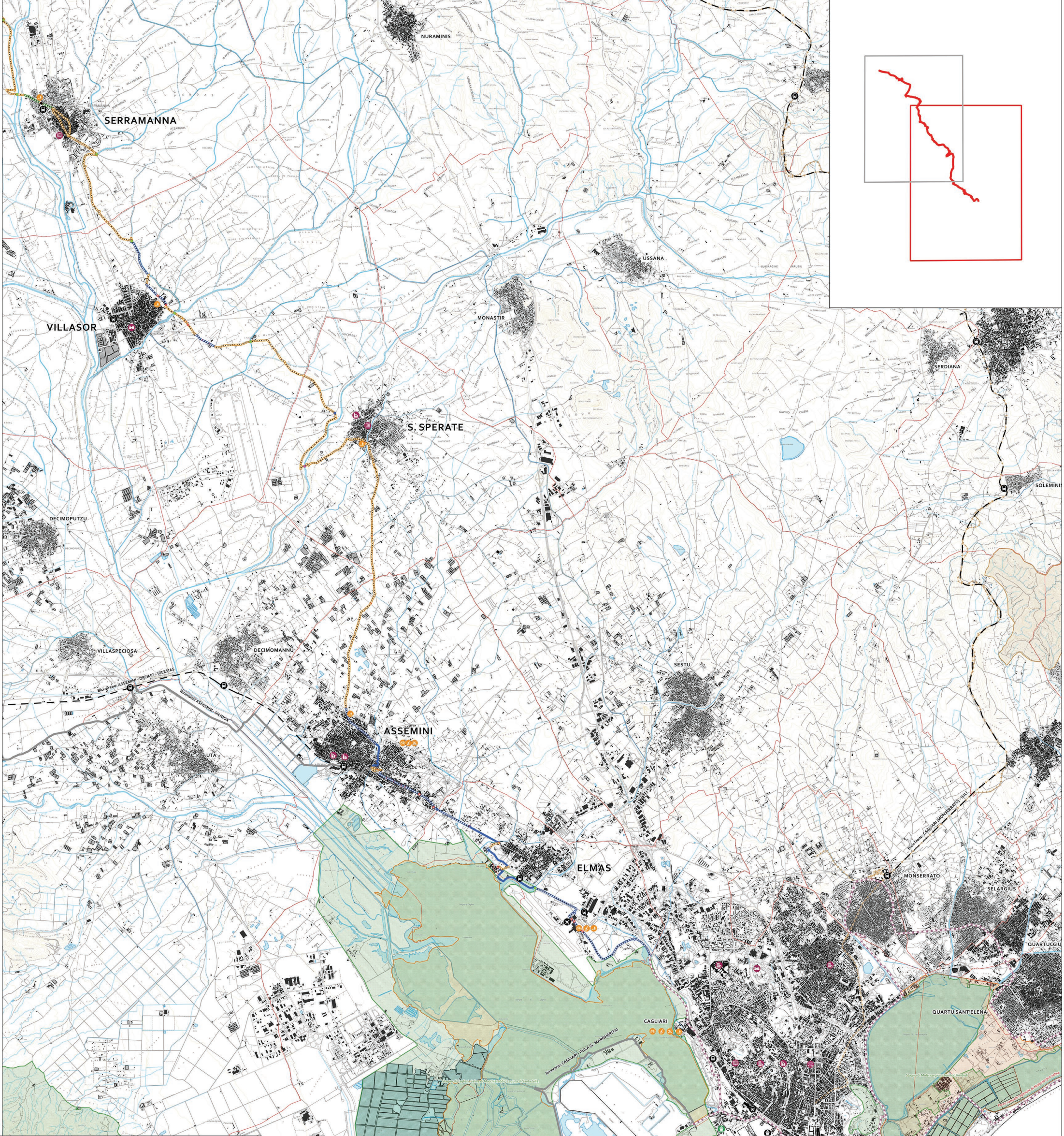
**SCALA**  
1:30.000



LUGLIO 2018

<p><b>Tipologia di sede</b></p> <ul style="list-style-type: none"> <li><span style="color: blue;">—</span> Pista ciclabile in sede propria</li> <li><span style="color: blue;">—</span> Pista ciclabile in sede propria realizzata</li> <li><span style="color: green;">—</span> Corsia ciclabile riservata</li> <li><span style="color: orange;">—</span> Percorso in sede promiscua</li> <li><span style="color: red;">—</span> Attraversamento</li> <li><span style="color: black;">—</span> Itinerari Bici+Treno</li> <li><span style="color: black;">—</span> Itinerario urbano Città Metropolitana Cagliari</li> <li><span style="color: black;">—</span> Altri itinerari della rete</li> </ul> <p><b>Elementi caratteristici</b></p> <ul style="list-style-type: none"> <li><span style="color: red;">●</span> Attraversamento ferroviario</li> <li><span style="color: green;">●</span> Passerella</li> <li><span style="color: blue;">●</span> Ponte</li> <li><span style="color: blue;">●</span> Sottopasso</li> <li><span style="color: blue;">●</span> Sovrappasso</li> <li><span style="color: blue;">●</span> Viadotto</li> </ul> <p><b>Cicloservizi</b></p> <ul style="list-style-type: none"> <li><span style="color: orange;">●</span> Ciclostazione</li> <li><span style="color: orange;">●</span> Infopoint</li> <li><span style="color: orange;">●</span> Ciclofficina</li> <li><span style="color: orange;">●</span> Area di sosta</li> </ul>	<p><b>Aree naturali</b></p> <ul style="list-style-type: none"> <li><span style="color: green;">■</span> Siti di Interesse Comunitario</li> <li><span style="color: green;">■</span> Zone di Protezione Speciale</li> <li><span style="color: orange;">■</span> Aree gestione Fo.Re.S.T.A.S.</li> </ul> <p><b>Trasporti</b></p> <ul style="list-style-type: none"> <li><span style="color: black;">●</span> Stazione ferroviaria</li> <li><span style="color: black;">—</span> Ferrovie Trenitalia</li> <li><span style="color: black;">—</span> Ferrovie dismesse</li> </ul> <p><b>Punti di interesse</b></p> <ul style="list-style-type: none"> <li><span style="color: red;">●</span> Castello</li> <li><span style="color: red;">●</span> Chiesa</li> <li><span style="color: red;">●</span> Museo</li> </ul>
--	--









## PIANO REGIONALE DELLA MOBILITÀ CICLISTICA DELLA SARDEGNA

---

**ITINERARIO SAN GAVINO - CAGLIARI (ELMAS)**

TAVOLA 1.6.2  
ANALISI TECNICA E DEI CICLOSERVIZI

SCALA  
1:30.000



LUGLIO 2018



- |   |   |
|---|---|
| <p><b>Tipologia di sede</b></p> <ul style="list-style-type: none"> <li>●●●●● Pista ciclabile in sede propria</li> <li>●●●●● Pista ciclabile in sede propria realizzata</li> <li>●●●●● Corsia ciclabile riservata</li> <li>●●●●● Percorso in sede promiscua</li> <li>●●●●● Attraversamento</li> <li>— Itinerari Bici+Treno</li> <li>— Itinerario urbano Città Metropolitana Cagliari</li> <li>— Altri itinerari della rete</li> </ul> <p><b>Elementi caratteristici</b></p> <ul style="list-style-type: none"> <li>● Attraversamento ferroviario</li> <li>● Passerella</li> <li>● Ponte</li> <li>● Sottopasso</li> <li>● Sovrappasso</li> <li>● Viadotto</li> </ul> <p><b>Cicloservizi</b></p> <ul style="list-style-type: none"> <li>● Ciclostazione</li> <li>● Infopoint</li> <li>● Ciclofficina</li> <li>● Area di sosta</li> </ul> | <p><b>Aree naturali</b></p> <ul style="list-style-type: none"> <li>■ Parchi Regionali</li> <li>■ Siti di Interesse Comunitario</li> <li>■ Zone di Protezione Speciale</li> <li>■ Aree gestione Fo Re.S.T.A.S.</li> </ul> <p><b>Trasporti</b></p> <ul style="list-style-type: none"> <li>● Stazione ferroviaria</li> <li>●●●●● Ferrovie Trinitaria</li> <li>●●●●● Ferrovie diomense</li> <li>●●●●● Rotte marittime</li> </ul> <p><b>Punti di interesse</b></p> <ul style="list-style-type: none"> <li>● Castello</li> <li>● Chiesa</li> <li>● Edificio</li> <li>● Museo</li> <li>● Sito archeologico</li> <li>● Spiaggia</li> <li>● Torre</li> </ul> |
|---|---|

